

# COLLAK

# 50

AÑOS

CONSTRUYENDO  
JUNTOS

CONSTRUINDO  
JUNTOS

## Catálogo general

*Catálogo geral*

Fontanería  
Construcción  
Industria

Canalização  
Construção  
Indústria





# COLLAK

## 50 AÑOS

### **Celebramos 50 años con espíritu de superación: cumplir siempre con sus expectativas.**

Descubre en COLLAK un mundo de soluciones profesionales en continuo desarrollo pensadas para ofrecerte siempre lo mejor de nosotros. Nuestro objetivo es mantenernos a su servicio y al servicio del profesional, desarrollando siempre nuevas tecnologías que nos permitan seguir contando con su confianza.

Por ello nos esforzamos día a día para seguir ofreciendo siempre productos fruto de la innovación y la experiencia. Descubra por qué la calidad y el servicio al cliente son nuestra razón de ser.  
En COLLAK, el protagonista es usted.

**Altas expectativas, cumplidas.**

### **Celebramos 50 anos com um espírito de superação constante: sempre a corresponder às suas expectativas.**

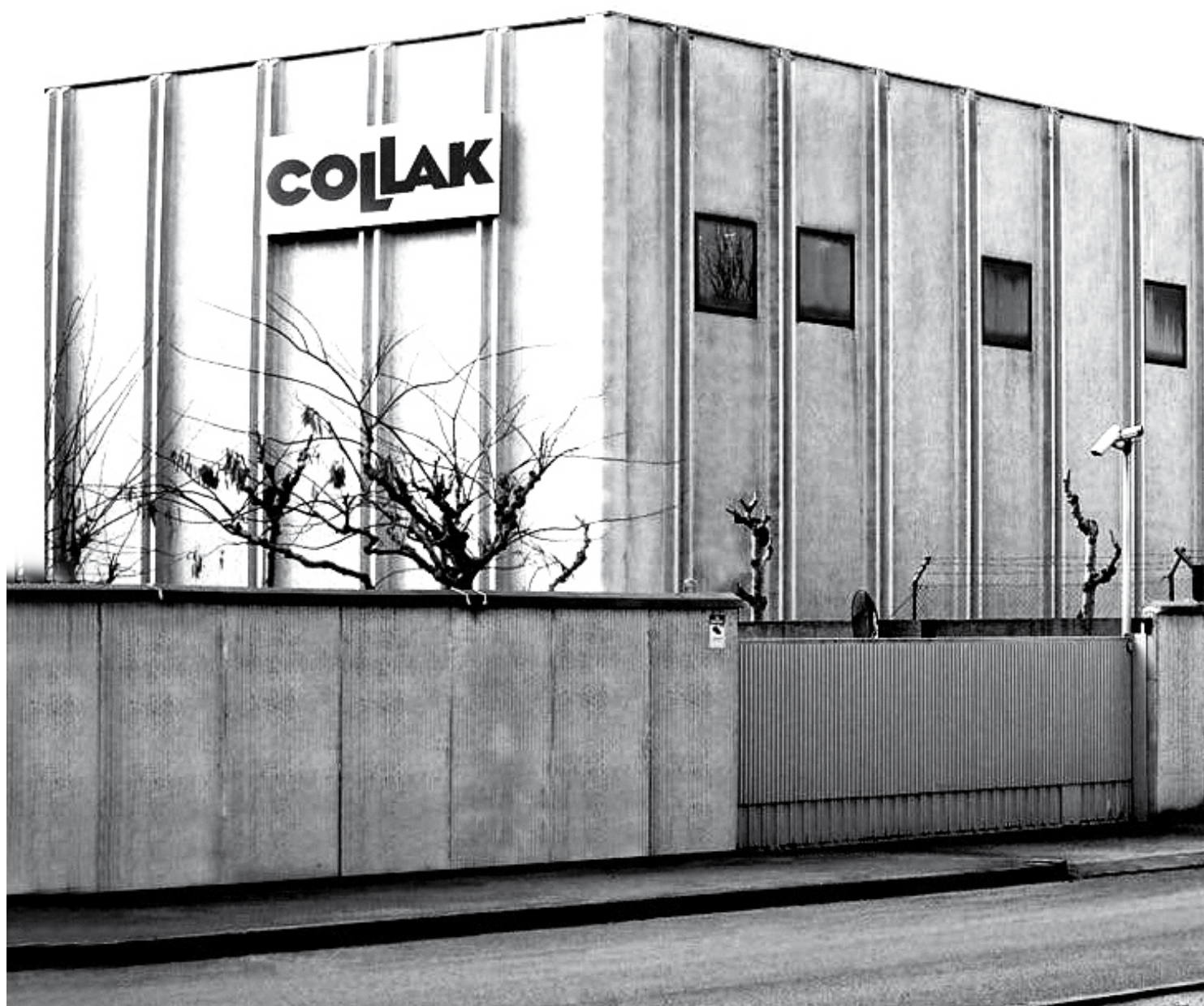
*Descubra na COLLAK um mundo de soluções profissionais em constante desenvolvimento, concebidas para lhe proporcionar sempre o melhor de nós. O nosso objetivo é mantermo-nos ao seu serviço e ao serviço do profissional, desenvolvendo constantemente novas tecnologias que nos permitam continuar a contar com a sua confiança.*

*Por isso, esforçamo-nos diariamente para continuar a oferecer produtos sempre resultantes da inovação e da experiência. Descubra por que a qualidade e o atendimento ao cliente são a nossa razão de ser. Na COLLAK, o protagonista é você.*

**Expectativas elevadas, todas cumpridas.**

**COLLAK**

**50**  
**AÑOS**



## **50 años de historia: un camino de largo recorrido.**

Desde 1974 en Collak, S.A. hemos querido ser siempre fieles a nuestra filosofía: estar siempre a su lado. Con tres generaciones a su servicio, Collak S.A. une experiencia y vitalidad y por ello hoy, es una opción segura y de confianza ante los cambios inesperados del mercado.

Valores como el servicio al cliente, la puntualidad en la entrega, la máxima calidad de cada uno de nuestros productos y una atención comercial personalizada, son nuestra razón de ser. Sabemos que hoy en día un buen producto ya no es suficiente. Es por eso que responder con la máxima celeridad a las necesidades de nuestros clientes se ha convertido en nuestro objetivo principal.

Déjenos sorprenderle, tenemos una respuesta para cada una de sus necesidades, y nos comprometemos a estar siempre a la altura de sus expectativas.

## **50 anos de história: um longo percurso.**

*Desde 1974, na Collak, S.A., sempre quisemos ser fiéis à nossa filosofia: estar sempre ao seu lado. Com três gerações ao seu serviço, a Collak S.A. combina experiência e vitalidade, tornando-se hoje uma opção segura e confiável perante as mudanças inesperadas do mercado.*

*Valores como o atendimento ao cliente, a pontualidade na entrega, a máxima qualidade de cada um dos nossos produtos e um atendimento comercial personalizado são a nossa razão de ser. Sabemos que hoje em dia um bom produto não é mais suficiente. É por isso que responder com a máxima rapidez às necessidades dos nossos clientes se tornou o nosso principal objetivo.*

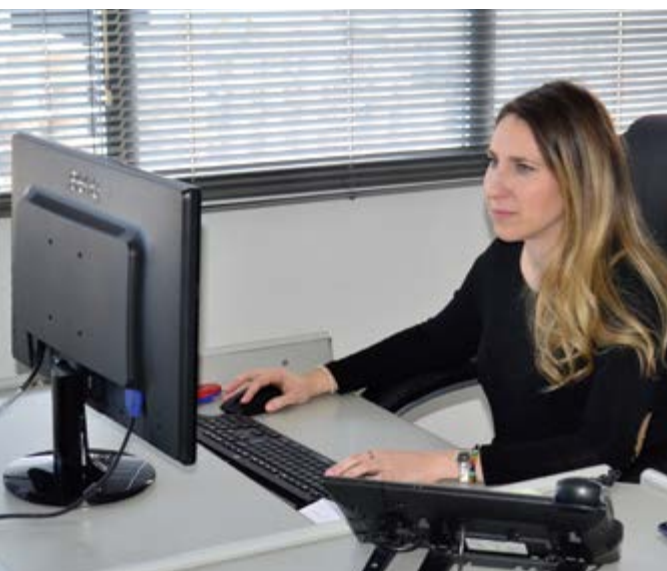
*Deixe-nos surpreendê-lo, temos uma resposta para cada uma das suas necessidades, e comprometemo-nos a estar sempre à altura das suas expectativas.*



## Investigación, desarrollo e innovación: pasado, presente y futuro.

Siempre hemos tenido claro que el camino a seguir pasaba por ofrecer un producto que respondiese a la máxima calidad. Nuestra máxima ha sido siempre ser garantía de satisfacción y queremos seguir siéndolo por encima de todo. Por este motivo nos seguimos esforzando al máximo para seguir ofreciendo a nuestros clientes una gama completa y de calidad. Y la única forma de conseguirlo es estando siempre a su lado, ofreciéndole siempre lo mejor de nosotros:

- Formulación y fabricación propia
- Elevados índices de calidad
- Gran variedad de soluciones para el profesional
- Estructura logística altamente avanzada
- Atención personalizada y rápida
- Flexibilidad a medida
- Posibilidad de fabricar bajo su propia marca

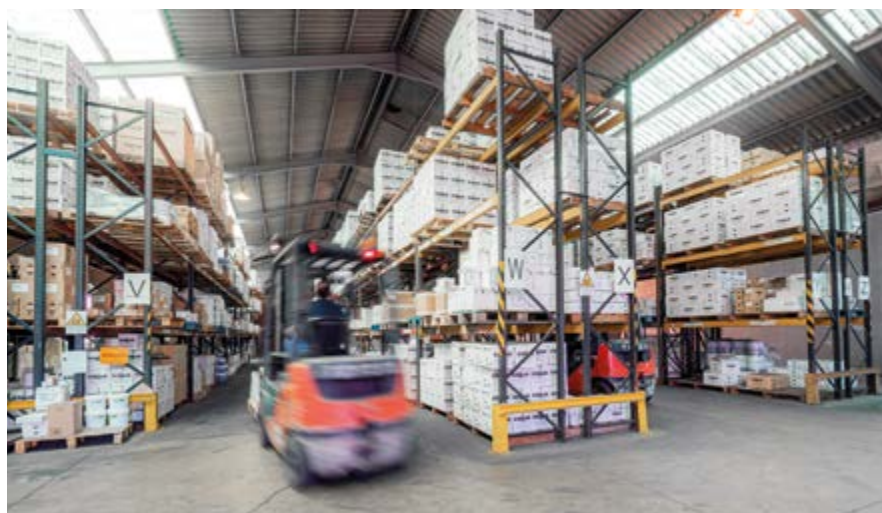




## ***Pesquisa, desenvolvimento e inovação: passado, presente e futuro.***

*Sempre tivemos claro que o caminho a seguir passava por oferecer um produto que respondesse à máxima qualidade. A nossa máxima sempre foi ser garantia de satisfação e queremos continuar a sê-lo acima de tudo. Por este motivo, continuamos a esforçar-nos ao máximo para oferecer aos nossos clientes uma gama completa e de qualidade. E a única maneira de o conseguir é estarmos sempre ao seu lado, proporcionando sempre o melhor de nós:*

- *Formulação e fabrico próprios*
- *Elevados padrões de qualidade*
- *Uma grande variedade de soluções para o profissional*
- *Uma estrutura logística altamente avançada*
- *Atendimento personalizado e rápido*
- *Flexibilidade à medida*
- *Possibilidade de fabrico com a sua própria marca*



En **Collak** mantenemos nuestro compromiso con la sostenibilidad instalando paneles solares fotovoltaicos que generan más de la mitad de la energía eléctrica que necesitamos para nuestros procesos de fabricación. Así mismo, seguimos un estricto control de reciclaje y residuos generados.

Na **Collak**, mantemos o nosso compromisso com a sustentabilidade, instalando painéis solares fotovoltaicos que geram mais de metade da energia elétrica necessária para os nossos processos de fabrico. Além disso, seguimos um rigoroso controle de reciclagem e resíduos gerados.

## Adhesivos para tubería de PVC

*Adesivos para tubos de PVC*

### 14 Adhesivos para tubería de PVC

*Adesivos para tubos de PVC*

PVC - 25 T PRESIÓN  
PVC - 25 PRESIÓN  
PVC - 50 PRESIÓN  
PVC - 60 PRESIÓN  
PVC - 75 SANEAMIENTO  
PVC - 15 FLEXIBLE

### 16 Disolventes

*Solventes*

DL  
DL-PE "ISOPROPANOL"  
THF

### 17 Lubricantes

*Lubrificantes*

LUBRICANTE GEL  
LUBRICANTE  
LUBRI-TOT

## Selladores *Selantes*

### 20 Polímeros MS

*Polímeros MS*

TOT - MS 20 CONSTRUCCIÓN  
TOT - MS RAPID  
MS TURBO  
TOT - MS 15 TRANSPARENTE  
TOT - MS CRISTAL  
TOT - MS PISCINAS  
TOT - MS SPORT  
TOT - MS 35 INDUSTRIA

### 23 Siliconas neutras

*Siliconas neutras*

CONSTRUCCIÓN  
UNIVERSAL  
ALU-SIL

### 24 Siliconas ácidas

*Siliconas ácidas*

SANI-SELL  
PLUS  
MULTIUSOS

### 25 Masillas acrílicas y selladores de alta temperatura

*Massas acrílicas e selantes de alta temperatura*

R-70  
S-50  
A-20

### 26 Pistolas aplicadoras

*Pistolas aplicadoras*

CREMALLERA  
PROFESIONAL  
CK-38

### 27 Información útil

*Informações úteis*

Rendimiento por cartucho  
*Desempenho por cartucho*  
Elección del sellador  
*Escolha do selante*



## Espumas

### *Espumas*

#### **30 Espumas de poliuretano**

*Espumas de poliuretano*

FOAM PISTOLA  
FOAM CÁNULA  
FOAM MULTIPOSICIÓN  
FOAM "TEJAS"  
FOAM "FIRE STOP"  
SPRAY LIMPIADOR

#### **32 Pistolas aplicadoras**

*Pistolas aplicadoras*

C-120  
C-140  
NBS SILVER

#### **33 Accesorios espumas**

*Acessórios para espumas*

CÁNULA APLICADORA

#### **Tabla de características técnicas**

*Tabela de características técnicas*

## Decapantes y accesorios para soldadura

### *Decapantes e acessórios para soldagem*

#### **36 Decapantes para soldadura**

*Decapantes para soldagem*

TOT-FLUX LÍQUIDO  
TOT-FLUX GEL  
TOT-FLUX PASTA

#### **37 Desoxidantes para soldadura**

*Desoxidantes para soldagem*

ESTEARINA  
TOT-FLUX BORAX  
TOT-FLUX BORAX PLUS

#### **38 Accesorios para soldadura**

*Acessórios para soldagem*

FIRETEC  
ECOMANTA  
MANTA  
LANA DE ACERO  
FIBRA ABRASIVA  
SAL AMONIACO

## Adhesivos y colas

### *Adesivos e Colas*

#### **42 Adhesivos de contacto**

*Adesivos de contato*

R-7520 "COQUILLA"  
R-7766  
R-7766 E  
E-166  
R-7528  
RS-7729 "POREX"

#### **44 Adhesivos para revestimientos y pavimentos**

*Adesivos para revestimentos e pavimentos*

WA-1040  
WA-25  
E-156  
PU-SPORT  
MS-646  
MS-645

#### **46 Colas blancas y especiales**

*Colas brancas e especiais*

COLA BLANCA  
COLA BLANCA D3  
ADHESIVO PU D4

#### **47 Adhesivos para bricolaje**

*Adesivos para bricolagem*

REPAIR-POOL  
CERO CLAVOS  
COLLAK "TOT"

## Cianoacrilatos y anaeróbicos

*Cianoacrilatos e  
anaeróbicos*

## Aerosoles

*Aerossóis*

### 50 Cianoacrilatos

*Cianoacrilatos*

SUPERCOLLAK  
CY-01  
CY-01 GEL  
CY-06  
CY-31  
CY-80

### 52 Anaeróbicos

*Anaeróbicos*

T-77  
FJ-74  
FR-22  
FR-42  
FR-70  
FR-72

### 56 Aerosoles

*Aerossóis*

MARCADOR  
ANTICALÓRICA  
RADIADORES  
HIGIENIZANTE  
DETECTOR  
GALVA-TOT  
MULTI-TOT  
LUBRISIL  
LUBRILIT  
QUITASILICONA  
ANTISLIP  
CONTACTPLUS

## Impermeabilizantes

*Impermeabilizantes*

### 62 Hidrofugantes

*Hidrofugantes*

INVISIBLE SUELOS  
INVISIBLE  
ANTISALITRE

### 63 Barnices endurecedores y banda butílica

*Vernizes endurecedores e fita butílica*

E-179 BRILLO  
E-179 MATE  
IMPER-BAND

### 64 Impermeabilizantes líquidos

*Impermeabilizantes líquidos*

MS-6000  
MS-8000 "PANELES SOLARES"  
MS-9000 TRANSPARENTE  
CAUCHO BUTILO

### 65 Tabla de características técnicas

*Tabela de características técnicas*

## Cintas

*Fitas*

### 68 Cintas adhesivas

*Fitas adesivas*

CINTA AMERICANA  
CINTA DE ALUMINIO  
CINTA DE PRECINTO  
FAST-TAPE  
CINTA PARA COQUILLA  
VULCATAPE  
REDTAPE  
CINTA PVC "ALTA CALIDAD"  
CINTA DE PVC

### 71 Otras cintas

*Otras fitas*

UNI-FIL  
CINTA "PTFE"  
CINTA SEÑALIZACIÓN

## Productos auxiliares

*Produtos auxiliares*

### 74 Masillas y selladores

*Massas e selantes*

EPOXY-TOT  
EPOXY-BOX  
MASILLA SANITARIA  
SELLA-POOL  
TOT-ROSC  
ARO DE CERA

### 76 Desatascadores y limpiadores

*Desentupidores e limpadores*

DESA-TOT  
DESATTACK  
DESA-NET  
DESINCRUSTANTE  
ELIMINADOR RUIDOS  
BIO-TOT

### 78 Reparación

*Reparação*

BANDA DE REPARACIÓN  
BRICO BANDA  
PARCHE DE REPARACIÓN

### 79 Otros productos

*Outros produtos*

ESMALTOT  
REPARADOR MICRO-FUGAS  
PASACABLES  
TACO QUÍMICO  
CÁÑAMO  
CABLE - SIERRA

### 81 Expositores

*Expositores*

EXPOSITOR GENÉRICO  
EXPOSITOR TOT-MS  
EXPOSITOR SANI-SELL



**HPS TECH,  
PARA UN  
ÉXITO  
ASEGURADO**

*HPS TECH,  
PARA UM  
SUCESSO  
GARANTIDO*

**COLLAK**

# Adhesivos para tubería de PVC

*Adesivos para  
tubos de PVC*

## PVC - 25 T PRESIÓN

**Adhesivo soldador tixotrópico** para la unión de tuberías y accesorios de PVC rígido en sistemas de presión. Cumple normativas UNE-EN 14814 y UNE-EN 14680. **Secado extra rápido.**

**Adesivo soldador tixotrópico** para a união de tubos e acessórios de PVC rígido em sistemas de pressão. Em conformidade com as normas UNE-EN 14814 e UNE-EN 14680. **Secagem extra rápida.**

HPS  
TECH

NORMATIVA  
LEGISSLAÇÃO



CÓDIGO	ENVASE / RECIPIENTE	CAPACIDAD / CAP.	EMBALAJE / EMBALAGEM
210125	TUBO / TUBO	125 ml.	25 U.
210250TP	BOTE T. PINCEL / FRASCO T. PINCEL	250 ml.	24 U.
210500TP	BOTE T. PINCEL / FRASCO T. PINCEL	500 ml.	24 U.
21001TP	BOTE T. PINCEL / FRASCO T. PINCEL	1000 ml.	12 U.

## PVC - 25 PRESIÓN

**Adhesivo soldador** para la unión de tuberías y accesorios de PVC rígido en sistemas de presión. Cumple normativas UNE-EN 14814 y UNE-EN 14680. **Secado rápido.**

**Adesivo soldador** para a união de tubos e acessórios de PVC rígido em sistemas de pressão. Em conformidade com as normas UNE-EN 14814 e UNE-EN 14680. **Secagem rápida.**

HPS  
TECH

NORMATIVA  
LEGISSLAÇÃO



CERTIFICADO  
PARA AGUA  
POTABLE  
CERTIFICADO  
PARA AGUA  
POTÁVEL



CÓDIGO	ENVASE / RECIPIENTE	CAPACIDAD / CAP.	EMBALAJE / EMBALAGEM
202125	TUBO NEW / TUBO NEW	125 ml.	25 U. Euroslot
200125	TUBO / TUBO	125 ml.	25 U.
200250TP	BOTE T. PINCEL / FRASCO T. PINCEL	250 ml.	24 U.
200500	BOTE / FRASCO	500 ml.	24 U.
200500TP	BOTE T. PINCEL / FRASCO T. PINCEL	500 ml.	24 U.
20001	BOTE / FRASCO	1000 ml.	12 U.
20001TP	BOTE T. PINCEL / FRASCO T. PINCEL	1000 ml.	12 U.
20005	BOTE / FRASCO	5 L.	4 U.

## PVC - 50 PRESIÓN

**Adhesivo soldador** para la unión de tuberías y accesorios de PVC rígido, de especial interés para sistemas de **presión y evacuación**. Cumple normativas UNE-EN 14814 y UNE-EN 14680.

**Adesivo soldador** para a união de tubos e acessórios de PVC rígido, de particular relevância para sistemas de **pressão e evacuação**. Em conformidade com as normas UNE-EN 14814 e UNE-EN 14680.

HPS  
TECH

NORMATIVA  
LEGISSLAÇÃO



CERTIFICADO  
PARA AGUA  
POTABLE  
CERTIFICADO  
PARA AGUA  
POTÁVEL



CÓDIGO	ENVASE / RECIPIENTE	CAPACIDAD / CAP.	EMBALAJE / EMBALAGEM
203125	TUBO NEW / TUBO NEW	125 ml.	25 U. Euroslot
220125	TUBO / TUBO	125 ml.	25 U.
220250TP	BOTE T. PINCEL / FRASCO T. PINCEL	250 ml.	24 U.
220500	BOTE / FRASCO	500 ml.	24 U.
220500TP	BOTE T. PINCEL / FRASCO T. PINCEL	500 ml.	24 U.
22001	BOTE / FRASCO	1000 ml.	12 U.
22001TP	BOTE T. PINCEL / FRASCO T. PINCEL	1000 ml.	12 U.

## PVC - 60 PRESIÓN

**Adhesivo soldador** para la unión de tuberías y accesorios de PVC rígido, apto para sistemas de **presión y evacuación**. Cumple normativas UNE-EN 14814 y UNE-EN 14680. Sin THF.

**Adesivo soldador** para a união de tubos e acessórios de PVC rígido, adequado para sistemas de **pressão e evacuação**. Em conformidade com as normas UNE-EN 14814 e UNE-EN 14680. Sem THF.

HPS  
TECH

NORMATIVA  
LEGISLAÇÃO



CÓDIGO	ENVASE / RECIPIENTE	CAPACIDAD / CAP.	EMBALAJE / EMBALAGEM
225125	TUBO / TUBO	125 ml.	25 U.
225250TP	BOTE T. PINCEL / FRASCO T. PINCEL	250 ml.	24 U.
225500TP	BOTE T. PINCEL / FRASCO T. PINCEL	500 ml.	24 U.
22501TP	BOTE T. PINCEL / FRASCO T. PINCEL	1000 ml.	12 U.

## PVC - 75 SANEAMIENTO

**Adhesivo** para la unión de tuberías y accesorios de PVC rígido en **sistemas de saneamiento con presión moderada** como bajantes, desagües, etc. Cumple normativa UNE-EN 14680. **Secado lento**. Sin THF.

**Adesivo** para a união de tubos e acessórios de PVC rígido em **sistemas de saneamento com pressão moderada**, como condutas de queda, esgotos, etc. Em conformidade com a norma UNE-EN 14680. **Secagem lenta**. Sem THF.

HPS  
TECH

NORMATIVA  
LEGISLAÇÃO



CÓDIGO	ENVASE / RECIPIENTE	CAPACIDAD / CAP.	EMBALAJE / EMBALAGEM
230125	TUBO / TUBO	125 ml.	25 U.
230500TV	BOTE T. VÁLVULA / FRASCO T. VÁLVULA	500 ml.	24 U.
230500TP	BOTE T. PINCEL / FRASCO T. PINCEL	500 ml.	24 U.
23001TV	BOTE T. VÁLVULA / FRASCO T. VÁLVULA	1000 ml.	12 U.
23001TP	BOTE T. PINCEL / FRASCO T. PINCEL	1000 ml.	12 U.

## PVC - 15 FLEXIBLE

**Adhesivo soldador tixotrópico** para la unión de tuberías y accesorios de **PVC FLEXIBLE** en sistemas de presión y evacuación. Especialmente indicado para uniones de tubo flexible. **Secado ultra rápido**. Cumple normativas UNE-EN 14814 y UNE-EN 14680.

**Adesivo soldador tixotrópico** para a união de tubos e acessórios de **PVC FLEXÍVEL** em sistemas de pressão e evacuação. Especialmente indicado para ligações com tubos flexíveis. **Secagem ultra rápida**. Em conformidade com as normas UNE-EN 14814 e UNE-EN 14680.

HPS  
TECH

NORMATIVA  
LEGISLAÇÃO



CÓDIGO	ENVASE / RECIPIENTE	CAPACIDAD / CAP.	EMBALAJE / EMBALAGEM
204125	TUBO NEW / TUBO NEW	125 ml.	25 U. Euroslot
215125	TUBO / TUBO	125 ml.	25 U.
215250TP	BOTE T. PINCEL / FRASCO T. PINCEL	250 ml.	12 U.
215500TP	BOTE T. PINCEL / FRASCO T. PINCEL	500 ml.	12 U.

## DL

**Disolvente que limpia y activa las superficies de PVC** rígido y flexible, permitiendo desarrollar la máxima fuerza a los adhesivos utilizados.

**Solvente que limpa e ativa as superfícies de PVC** rígido e flexível, permitindo o desenvolvimento da máxima aderência para os adesivos utilizados.



CÓDIGO	ENVASE / RECIPIENTE	CAPACIDAD / CAP.	EMBALAJE / EMBALAGEM
250250	BOTE / FRASCO	250 ml.	24 U.
250500	BOTE / FRASCO	500 ml.	24 U.
25001	BOTE / FRASCO	1000 ml.	12 U.
25005	BOTE / FRASCO	5 L.	4 U.

## DL - PE "ISOPROPANOL"

**Disolvente que limpia y activa las superficies de PVC** rígido y flexible, permitiendo desarrollar la máxima fuerza a los adhesivos utilizados. Gracias a su doble proceso de destilado permite una limpieza óptima en superficies de PE (polietileno).

**Solvente que limpa e ativa as superfícies de PVC** rígido e flexível, permitindo o desenvolvimento da máxima aderência para os adesivos utilizados.

Graças ao seu processo de destilação dupla, permite uma limpeza ideal em superfícies de PE (polietileno).



CÓDIGO	ENVASE / RECIPIENTE	CAPACIDAD / CAP.	EMBALAJE / EMBALAGEM
255500	BOTE / FRASCO	500 ml.	12 U.
25501	BOTE / FRASCO	1000 ml.	12 U.
25505	BOTE / FRASCO	5 L.	4 U.

## THF

**Disolvente TETRAHIDROFURANO (THF)** para la soldadura química con láminas de PVC. Permite uniones prácticamente inmediatas.

**Solvente TETRAHIDROFURANO (THF)** para soldagem química com folhas de PVC. Permite ligações praticamente imediatas.



CÓDIGO	ENVASE / RECIPIENTE	CAPACIDAD / CAP.	EMBALAJE / EMBALAGEM
25305	BOTE / FRASCO	5 L.	1 U.



## LUBRICANTE GEL

**Lubricante gel de muy baja alcalinidad** especialmente indicado para lubricar las juntas elásticas de tuberías plásticas y facilitar su instalación. No descuelga.

*Um gel lubrificante com muito baixa alcalinidade, especialmente indicado para lubrificar as juntas elásticas de tubos plásticos e facilitar a sua instalação. Não escorre.*



CÓDIGO	ENVASE / RECIPIENTE	CAPACIDAD / CAP.	EMBALAJE / EMBALAGEM
265750	BOTE / FRASCO	750 gr.	8 U.
26503	BOTE / FRASCO	3 Kg.	1 U.



## LUBRICANTE

**Lubricante de muy baja alcalinidad** especialmente indicado para lubricar las juntas elásticas de tuberías plásticas y facilitar su instalación. Puede utilizarse sobre tuberías de plástico de todo tipo.

*Lubrificante de muito baixa alcalinidade, especialmente indicado para lubrificar as juntas elásticas de tubos plásticos e facilitar a sua instalação. Pode ser utilizado em tubos de plástico de todos os tipos.*



CÓDIGO	ENVASE / RECIPIENTE	CAPACIDAD / CAP.	EMBALAJE / EMBALAGEM
260150	TUBO / TUBO	150 gr.	12 U. Euroslot
260750	BOTE / FRASCO	750 gr.	12 U.
26003	BOTE / FRASCO	3 Kg.	1 U.



## LUBRI - TOT

**Grasa de silicona** aditivada, incolora e inodora para la lubricación y protección de juntas, cojinetes, cartuchos, monturas de grifo y tuberías de polibutileno (PB).

*Uma graxa de silicone aditivada, incolor e inodora para a lubrificação e proteção de juntas, rolamentos, cartuchos, montagens de torneira e tubos de polibutileno (PB).*



CÓDIGO	ENVASE / RECIPIENTE	CAPACIDAD / CAP.	EMBALAJE / EMBALAGEM
491135	TUBO / TUBO	135 ml.	12 U. Euroslot



SELLADO  
POLÍMERO  
**MS**  
PEGADO

**DESCUBRA  
LO ÚLTIMO  
EN POLÍMEROS  
MS ORIGINAL**

*DESCUBRA O  
MAIS RECENTE  
EM POLÍMEROS  
MS ORIGINAL*

**COLAK**



# Selladores Selantes



## TOT - MS 20 CONSTRUCCIÓN

Sellador adhesivo elástico de polímero MS para el sellado y pegado de la mayoría de materiales utilizados en construcción. Excelente adhesión sobre metales, piedra, mármol, hormigón, cerámica, vidrio, espejos, madera, etc.

Selante adesivo elástico de polímero MS para o selamento e colagem da maioria dos materiais utilizados na construção. Excelente aderência a metais, pedra, mármore, concreto, cerâmica, vidro, espelhos, madeira, etc.

### CARACTERÍSTICAS PRINCIPALES

CARACTERÍSTICAS PRINCIPAIS

-  **Aplicable en superficies húmedas**  
*Aplicável em superfícies úmidas*
-  **Pintable**  
*Pintável*
-  **Sin olor**  
*Sem odor*

-  **Resiste los rayos U.V.**  
*Resiste aos raios UV*
-  **Alta elasticidad**  
*Alta elasticidade*
-  **Excelente adhesión**  
*Excelente aderência*



SELLADO  
POLÍMERO  
**MS**  
PEGADO



CÓDIGO	ENVASE / RECIPIENTE	CAPACIDAD / CAP.	COLOR / COR	EMBALAJE / EMBALAGEM
48402	TUBO / TUBO	125 ml.	Blanco / Branco	12 U. Euroslot
46002	CARTUCHO / CARTUCHO	280 ml.	Blanco / Branco	25 U.
46003	CARTUCHO / CARTUCHO	280 ml.	Gris / Cinza	25 U.
46004	CARTUCHO / CARTUCHO	280 ml.	Negro / Preto	25 U.
46009	CARTUCHO / CARTUCHO	280 ml.	Teja / Telha	25 U.
46002BS	BOLSA / BOLSA	600 ml.	Blanco / Branco	12 U.
46003BS	BOLSA / BOLSA	600 ml.	Gris / Cinza	12 U.
46098	EXPOSITOR / EXPOSITOR			1 U.

Disponibile expositor de sobremesa con 12 cartuchos. Contiene: 3 ud. color BLANCO / 3 ud. color GRIS / 3 ud. color NEGRO / 3 ud. color TEJA

Disponível expositor de balcão com 12 cartuchos. Contém: 3 unidades na cor BRANCA / 3 unidades na cor CINZA / 3 unidades na cor PRETA / 3 unidades na cor TELHA



## TOT - MS RAPID

Adhesivo sellador elástico ultra rápido de polímero MS para el pegado de la mayoría de materiales utilizados en la construcción. Excelente adhesión sobre metales, cerámica, vidrio, PVC, espejos, mármol, poliestireno expandido, etc. Ideal para la colocación de zócalos, conductos, tejas, marcos, paredes decorativas, etc. **Aplicable en superficies húmedas. Pintable y sin olor.**

Adesivo selante elástico ultra rápido de polímero MS para a colagem da maioria dos materiais utilizados na construção. Excelente aderência a metais, cerâmica, vidro, PVC, espelhos, mármore, poliestireno expandido, etc. Ideal para a instalação de rodapés, dutos, telhas, molduras, paredes decorativas, etc. **Aplicável em superfícies úmidas. Pintável e sem odor.**



SELLADO  
POLÍMERO  
**MS**  
PEGADO



CÓDIGO	ENVASE / RECIPIENTE	CAPACIDAD / CAP.	COLOR / COR	EMBALAJE / EMBALAGEM
46702	CARTUCHO / CARTUCHO	280 ml.	Blanco / Branco	12 U.

## MS TURBO

Adhesivo sellador elástico de polímero MS con agarre inmediato para el pegado y sellado de la mayoría de materiales utilizados en la construcción. Excelente adhesión sobre metales, cerámica, vidrio, PVC, espejos, mármol, poliestireno expandido, etc. Ideal para la colocación de zócalos, conductos, tejas, marcos, etc. **Aplicable en superficies húmedas. Pintable y sin olor.**

*Adesivo selante elástico de polímero MS com aderência imediata para a colagem e selagem da maioria dos materiais utilizados na construção. Excelente aderência a metais, cerâmica, vidro, PVC, espelhos, mármore, poliestireno expandido, etc. Ideal para a instalação de rodapés, dutos, telhas, molduras, etc. **Aplicável em superfícies úmidas. Pintável e sem odor.***

CÓDIGO	ENVASE / RECIPIENTE	CAPACIDAD / CAP.	COLOR / COR	EMBALAJE / EMBALAGEM
46302	CARTUCHO / CARTUCHO	280 ml.	Blanco / Branco	12 U.



SELLADO  
POLÍMERO  
**MS**  
PEGADO



## TOT - MS 15 TRANSPARENTE

Sellador adhesivo elástico de polímero MS TRANSPARENTE especialmente indicado para el pegado y sellado de todo tipo de materiales utilizados en la construcción. Excelente adhesión sobre metales, piedra, mármol, hormigón, cerámica, vidrio, espejos, PVC, madera etc. **Aplicable en superficies húmedas. Pintable y sin olor. Sólo interior.**

*Selante adesivo elástico de polímero MS TRANSPARENTE especialmente indicado para a colagem e selagem de todos os tipos de materiais utilizados na construção. Excelente aderência a metais, pedra, mármore, concreto, cerâmica, vidro, espelhos, PVC, madeira, etc. **Aplicável em superfícies úmidas. Pintável e sem odor. Apenas para uso interior.***

CÓDIGO	ENVASE / RECIPIENTE	CAPACIDAD / CAP.	COLOR / COR	EMBALAJE / EMBALAGEM
46401	CARTUCHO / CARTUCHO	280 ml.	Transparente / Transp.	25 U.



SELLADO  
POLÍMERO  
**MS**  
PEGADO



## TOT - MS CRISTAL

Sellador adhesivo elástico de polímero MS transparente "CRISTAL" especialmente indicado para el pegado y sellado de todas aquellas aplicaciones que requieran un alto grado de transparencia. Excelente adhesión sobre metales, piedra, mármol, hormigón, cerámica, vidrio, espejos, PVC, madera etc. **Aplicable en superficies húmedas. Pintable y sin olor. Solo interior.**

*Selante adesivo elástico de polímero MS transparente "CRISTAL" especialmente indicado para a colagem e selagem de todas as aplicações que exigem alto grau de transparência. Excelente aderência a metais, pedra, mármore, concreto, cerâmica, vidro, espelhos, PVC, madeira, etc. **Aplicável em superfícies úmidas. Pintável e sem odor. Apenas para uso interior.***

CÓDIGO	ENVASE / RECIPIENTE	CAPACIDAD / CAP.	COLOR / COR	EMBALAJE / EMBALAGEM
46801	CARTUCHO / CARTUCHO	300 ml.	Transparente / Transp.	12 U.



SELLADO  
POLÍMERO  
**MS**  
PEGADO



## TOT - MS PISCINAS

Sellador adhesivo elástico de polímero MS para el sellado y pegado de materiales utilizados en la construcción y reparación de piscinas, depósitos, etc. Excelente adhesión sobre gresite, peldaños, baldosas, escaleras, canalones, etc. Aplicable bajo agua. Pintable y sin olor. Piscinas salinas y cloradas.

*Selante adesivo elástico de polímero MS para o selamento e colagem de materiais utilizados na construção e reparação de piscinas, tanques, etc. Excelente aderência a mosaico, degraus, azulejos, escadas, calhas, etc. Aplicável debaixo de água. Pintável e sem odor. Piscinas salgadas e com cloro.*

CÓDIGO	ENVASE / RECIPIENTE	CAPACIDAD / CAP.	COLOR / COR	EMBALAJE / EMBALAGEM
46202	CARTUCHO / CARTUCHO	280 ml.	Blanco / Branco	12 U.



## TOT - MS SPORT

Adhesivo sellador elástico de polímero MS especialmente indicado para el pegado y sellado de césped artificial sobre bandas de unión, asfalto, caucho, hormigón, madera o soportes metálicos. Alta elasticidad y resistencia a la intemperie. Aplicable en superficies húmedas. Pintable y sin olor.

*Adesivo selante elástico de polímero MS especialmente indicado para a colagem e selagem de relva artificial em fitas de junção, asfalto, borracha, concreto, madeira ou suportes metálicos. Alta elasticidade e resistência às condições climáticas. Aplicável em superfícies úmidas. Pintável e sem odor.*

CÓDIGO	ENVASE / RECIPIENTE	CAPACIDAD / CAP.	COLOR / COR	EMBALAJE / EMBALAGEM
46008	CARTUCHO / CARTUCHO	280 ml.	Verde / Verde	12 U.



## TOT - MS 35 INDUSTRIA

Adhesivo sellador elástico de polímero MS para el pegado y sellado de la mayoría de materiales utilizados en la industria. Indicado para automoción, caravanning, contenedores, construcciones metálicas, etc. Exento de siliconas, isocianatos y disolventes. Aplicable en superficies húmedas. Pintable y sin olor.

*Adesivo selante elástico de polímero MS para a colagem e selagem da maioria dos materiais utilizados na indústria. Indicado para automóveis, caravanas, contentores, construções metálicas, etc. Livre de silicones, isocianatos e solventes. Aplicável em superfícies úmidas. Pintável e sem odor.*

CÓDIGO	ENVASE / RECIPIENTE	CAPACIDAD / CAP.	COLOR / COR	EMBALAJE / EMBALAGEM
46102	CARTUCHO / CARTUCHO	280 ml.	Blanco / Branco	25 U.
46103	CARTUCHO / CARTUCHO	280 ml.	Gris / Cinza	25 U.
46104	CARTUCHO / CARTUCHO	280 ml.	Negro / Preto	25 U.
46102BS	BOLSA / BOLSA	600 ml.	Blanco / Branco	12 U.



## CONSTRUCCIÓN

**Silicona neutra de bajo módulo** para el sellado de juntas entre hormigón, obra vista, paneles prefabricados, etc. Especialmente indicada para juntas de dilatación en construcción y todas aquellas aplicaciones en las que se espera un **movimiento elevado**. Sin olor.

**Silicone neutro de baixo módulo** para vedação de juntas entre concreto, obra vista, painéis pré-fabricados, etc. Especialmente indicado para juntas de dilatação em construção e todas aquelas aplicações nas quais se espera um **movimento elevado**. Sem cheiro.

CÓDIGO	ENVASE / RECIPIENTE	CAPACIDAD / CAP.	COLOR / COR	EMBALAJE / EMBALAGEM
42002	CARTUCHO / CARTUCHO	280 ml.	Blanco / Branco	25 U.
42003	CARTUCHO / CARTUCHO	280 ml.	Gris / Cinza	25 U.
42002BS	BOLSA / BOLSA	600 ml.	Blanco / Branco	12 U.
42003BS	BOLSA / BOLSA	600 ml.	Gris / Cinza	12 U.



ESPECIAL  
JUNTAS  
DILATAÇÃO  
JUNTAS DE  
DILATAÇÃO  
ESPECIAIS



## UNIVERSAL

**Silicona neutra de módulo medio con antimoho** y de alta calidad para el sellado de la mayoría de materiales porosos y no porosos, como vidrio, aluminio, PVC, hormigón, etc. **Especialmente indicada para la fijación de espejos sobre madera, azulejos, etc.** De especial interés para la fabricación e instalación de mamparas. Sin olor.

**Silicone neutro de módulo médio com antimoho** e de alta qualidade para a selagem da maioria dos materiais porosos e não porosos, como vidro, alumínio, PVC, betão, etc. **Especialmente indicado para a fixação de espelhos sobre madeira, azulejos, etc.** De especial interesse para a fabricação e instalação de telas. Sem cheiro.

CÓDIGO	ENVASE / RECIPIENTE	CAPACIDAD / CAP.	COLOR / COR	EMBALAJE / EMBALAGEM
42102	CARTUCHO / CARTUCHO	280 ml.	Blanco / Branco	25 U.
42101	CARTUCHO / CARTUCHO	280 ml.	Translúcido / Translúc.	25 U.



## ALU - SIL

**Silicona neutra de módulo medio** especialmente indicada para el **sellado de todo tipo de juntas en acristalamiento**, carpintería de PVC o aluminio y juntas entre soportes especiales. Excelente adhesión sobre vidrio, PVC, aluminio, etc. Sin olor.

**Silicone neutro de módulo médio** especialmente indicado para a **selagem de todos os tipos de juntas em vidros**, carpintaria de PVC ou alumínio e juntas entre suportes especiais. Excelente adesão sobre vidro, PVC, alumínio, etc. Sem cheiro.

CÓDIGO	ENVASE / RECIPIENTE	CAPACIDAD / CAP.	COLOR / COR	EMBALAJE / EMBALAGEM
42302	CARTUCHO / CARTUCHO	280 ml.	Blanco / Branco	25 U.
42301	CARTUCHO / CARTUCHO	280 ml.	Translúcido / Translúc.	25 U.



### SANI - SELL

**Silicona ácida de alta calidad con gran cantidad de antimoho** especialmente indicada para el sellado de juntas en baños, sanitarios, duchas, mamparas, cocinas, fregaderos, etc. Por su elevada resistencia a la formación de moho es de especial interés en juntas sometidas a humedad constante.

**Silicone ácido de alta qualidade com uma grande quantidade de propriedades antimoho**, especialmente indicado para o selamento de juntas em banheiros, sanitários, chuveiros, divisórias, cozinhas, pias, etc. Devido à sua alta resistência à formação de mofo, é de especial interesse para juntas sujeitas a umidade constante.

ALTO PODER  
ANTIMOHO  
ALTO PODER  
ANTIMOHO



CÓDIGO	ENVASE / RECIPIENTE	CAPACIDAD / CAP.	COLOR / COR	EMBALAJE / EMBALAGEM
41101BL	TUBO / TUBO	50 ml.	Translúcido / Translúc.	20 U. Blister
41102BL	TUBO / TUBO	50 ml.	Blanco / Branco	20 U. Blister
48301	TUBO / TUBO	125 ml.	Translúcido / Translúc.	12 U. Euroslot
48302	TUBO / TUBO	125 ml.	Blanco / Branco	12 U. Euroslot
40801	CARTUCHO / CARTUCHO	280 ml.	Translúcido / Translúc.	25 U.
40802	CARTUCHO / CARTUCHO	280 ml.	Blanco / Branco	25 U.

### PLUS

**Silicona ácida de alta calidad con antimoho** para el sellado en aluminio, vidrio, materiales vitrificados, etc. Excelente adhesión sobre vidrio, aluminio, cerámica y materiales no porosos en general.

**Silicone ácido de alta qualidade com propriedades antimoho**, ideal para o selamento em alumínio, vidro, materiais vitrificados, etc. Excelente aderência a vidro, alumínio, cerâmica e materiais não porosos em geral.



CÓDIGO	ENVASE / RECIPIENTE	CAPACIDAD / CAP.	COLOR / COR	EMBALAJE / EMBALAGEM
40302	CARTUCHO / CARTUCHO	280 ml.	Blanco / Branco	25 U.
40301	CARTUCHO / CARTUCHO	280 ml.	Translúcido / Translúc.	25 U.
40303	CARTUCHO / CARTUCHO	280 ml.	Gris / Cinza	12 U.
40304	CARTUCHO / CARTUCHO	280 ml.	Negro / Preto	12 U.

### MULTIUSOS

**Silicona ácida con antimoho de uso general en fontanería, saneamiento y construcción.** Buena adhesión sobre vidrio, aluminio, cerámica y materiales no porosos en general.

**Silicone ácido com propriedades antimoho de uso geral em encanamento, saneamento e construção.** Boa aderência a vidro, alumínio, cerâmica e materiais não porosos em geral.



CÓDIGO	ENVASE / RECIPIENTE	CAPACIDAD / CAP.	COLOR / COR	EMBALAJE / EMBALAGEM
40602	CARTUCHO / CARTUCHO	280 ml.	Blanco / Branco	25 U.
40601	CARTUCHO / CARTUCHO	280 ml.	Translúcido / Translúc.	25 U.



## Masillas acrílicas y selladores de alta temperatura

Massas acrílicas e selantes de alta temperatura

### R - 70

**Masilla refractaria de base mineral resistente al fuego y a las altas temperaturas (hasta 1500°C).** Indicado para calderas de calefacción, chimeneas, cocinas, barbacoas, etc. Presenta una buena adhesión sobre hierro, cemento y ladrillos refractarios.

**Massa refratária à base de minerais resistente ao fogo e a altas temperaturas (até 1500°C).** Indicada para caldeiras de aquecimento, lareiras, fogões, churrasqueiras, etc. Apresenta boa aderência em ferro, cimento e tijolos refratários.

CÓDIGO	ENVASE / RECIPIENTE	CAPACIDAD / CAP	COLOR / COR	EMBALAJE / EMBALAGEM
45004	CARTUCHO / CARTUCHO	310 ml.	Negro / Preto	12 U.



### S - 50

**Silicona ácida** para la formación de juntas elásticas en instalaciones industriales que deban soportar una elevada temperatura (conductos, estufas, etc.). **Permite hasta 250°C de servicio en continuo.**

**Silicone ácido** para a formação de juntas elásticas em instalações industriais que devem suportar altas temperaturas (condutas, estufas, etc.). **Suporta até 250°C de serviço contínuo.**

CÓDIGO	ENVASE / RECIPIENTE	CAPACIDAD / CAP	COLOR / COR	EMBALAJE / EMBALAGEM
40904	CARTUCHO / CARTUCHO	280 ml.	Negro / Preto	12 U.



### A - 20

**Masilla acrílica** en dispersión acuosa para el sellado de juntas de poco movimiento tanto verticales como horizontales en la construcción. Sin olor y pintable. Apta para interior y exterior.

**Massa acrílica** em dispersão aquosa para o selamento de juntas de baixo movimento tanto verticais como horizontais na construção. Sem odor e pode ser pintada. Adequada para uso interior e exterior.

CÓDIGO	ENVASE / RECIPIENTE	CAPACIDAD / CAP	COLOR / COR	EMBALAJE / EMBALAGEM
44002	CARTUCHO / CARTUCHO	280 ml.	Blanco / Branco	25 U.
44003	CARTUCHO / CARTUCHO	280 ml.	Gris / Cinza	25 U.
44009	CARTUCHO / CARTUCHO	280 ml.	Teja / Telha	25 U.



## Pistolas aplicadoras

Pistolas aplicadoras

### CREMALLERA

**Pistola cremallera** reforzada para cartuchos de silicona en formato 280 ml, 300 ml y 310 ml. Ratio de fuerza 7:1.

**Pistola de cremalheira** reforçada para cartuchos de silicone nos formatos de 280 ml, 300 ml e 310 ml. Taxa de força 7:1.



CÓDIGO	ARTÍCULO / ARTIGO	EMBALAJE / EMBALAGEM
930004	CREMALLERA / CREMALHEIRA	6 U.

### PROFESIONAL

**Pistola reforzada de máxima calidad** para cartuchos de silicona, masilla, polímeros MS, taco químico, etc... en formato 280 ml, 300 ml y 310 ml. Ratio de fuerza 18:1.

**Pistola reforçada de máxima qualidade** para cartuchos de silicone, massa, polímeros MS, taco químico, etc., nos formatos de 280 ml, 300 ml e 310 ml. Taxa de força 18:1.



ANTIGOTEIO  
ANTI-GOTEJAMENTO



CÓDIGO	ARTÍCULO / ARTIGO	EMBALAJE / EMBALAGEM
933045	PROFESIONAL / PROFISSIONAL	3 U.

### CK - 38

**Pistola tubular de aluminio** para bolsas de silicona en formatos 300 ml, 400 ml y 600 ml. Ratio de fuerza 12:1.

**Pistola tubular de alumínio** para bolsas de silicone nos formatos de 300 ml, 400 ml e 600 ml. Taxa de força 12:1.



CÓDIGO	ARTÍCULO / ARTIGO	EMBALAJE / EMBALAGEM
933038	CK - 38 / CK - 38	1 U.
933040	CÁNULA / CÂNULA	1 U.

## RENDIMIENTO POR CARTUCHO DE LOS SELLADORES COLLAK (280 ml.)

### DESEMPENHO POR CARTUCHO DOS SELANTES COLLAK

PROFUNDIDAD / PROFUNDIDADE (mm)	ANCHO / LARGURA (mm)										
	5	6	8	10	12	14	16	18	20	22	25
5	12	10	7,5	6	•	•	•	•	•	•	•
6	10	8,3	6,2	5	4,5	3,5	•	•	•	•	•
7	•	•	5,3	4,2	3,5	3	2,6	2	•	•	•
8	•	•	4,6	3,7	3,1	2,6	2,3	2	•	•	•
9	•	•	•	3,3	2,7	2,3	2	1,8	1,6	•	•
10	•	•	•	3	2,5	2,1	1,8	1,6	1,5	1,3	•
11	•	•	•	•	2,2	1,9	1,7	1,5	1,3	1,2	1
12	•	•	•	•	2	1,7	1,5	1,3	1,2	1,1	1

**IMPORTANTE:** En la tabla de rendimientos se indica la longitud en metros de una sección cuadrada o rectangular. Los consumos indicados en esta tabla son teóricos, es decir, los valores representados son válidos para juntas de sección perfectamente cuadrada o rectangular y sin contar las mermas normalmente producidas durante la aplicación.

**IMPORTANTE:** Na tabela de rendimento, é indicado o comprimento em metros de uma seção quadrada ou rectangular. Os consumos indicados nesta tabela são teóricos, ou seja, os valores representados são válidos para juntas de seção perfeitamente quadrada ou rectangular e não incluem as perdas normalmente ocorridas durante a aplicação.

## ELECCIÓN DEL SELLADOR

### ESCOLHA DO SELANTE

Tabla de selección Tabela de seleção	TOT - MS 20	MS TURBO	TOT - MS 35	CONSTRUCCIÓN	UNIVERSAL	ALU-SIL	SANI-SELL	PLUS	MULTIUSOS	A - 20	R - 70	S - 50
	Juntas obra, obra / Juntas de construção, construção	●	●	●	●	●	●	●	●	●	●	●
Carpintería aluminio, vidrio / Carpintaria de alumínio, vidro	●	●	●	●	●	●	●	●	●	●	●	●
Carpintería PVC, vidrio / Carpintaria de PVC, vidro	●	●	●	●	●	●	●	●	●	●	●	●
Juntas obra, marco / Juntas de construção, estrutura	●	●	●	●	●	●	●	●	●	●	●	●
Muros cortina / Cortinas de parede	●	●	●	●	●	●	●	●	●	●	●	●
Fachadas metálicas / Fachadas metálicas	●	●	●	●	●	●	●	●	●	●	●	●
Prefabricados hormigón / Pré-fabricados de concreto	●	●	●	●	●	●	●	●	●	●	●	●
Tejados metálicos / Telhados metálicos	●	●	●	●	●	●	●	●	●	●	●	●
Fibrocimiento / Fibrocimento	●	●	●	●	●	●	●	●	●	●	●	●
Sanitario, fontanería / Sanitário, encanamento	●	●	●	●	●	●	●	●	●	●	●	●
Colocación espejos / Instalação de espelhos	●	●	●	●	●	●	●	●	●	●	●	●
Vitrinas, escaparates / Vitrines, vitrines	●	●	●	●	●	●	●	●	●	●	●	●
Aire acondicionado / Ar condicionado	●	●	●	●	●	●	●	●	●	●	●	●
Automóvil, caravanas / Automóvel, caravanas	●	●	●	●	●	●	●	●	●	●	●	●
Juntas en suelos / Juntas em pisos	●	●	●	●	●	●	●	●	●	●	●	●
Juntas sumergidas / Juntas submersas	●	●	●	●	●	●	●	●	●	●	●	●
Altas temperaturas / Altas temperaturas	●	●	●	●	●	●	●	●	●	●	●	●
Plásticos (no teflón/PE) / Plásticos (não teflon/PE)	●	●	●	●	●	●	●	●	●	●	●	●
Tejas / Telhas	●	●	●	●	●	●	●	●	●	●	●	●
Galvanizados / Galvanizados	●	●	●	●	●	●	●	●	●	●	●	●
Silos, contenedores / Silos, contentores	●	●	●	●	●	●	●	●	●	●	●	●

● Apto en la mayoría de los casos. Consultar  
Apropriado na maioria dos casos. Consultar.

● Recomendado  
Recomendado

● No utilizable  
Não utilizável

**IMPORTANTE:** El sellador a utilizar en cada aplicación particular debe escogerse cuidadosamente en función de la naturaleza de los soportes, de los movimientos esperados de la junta y de las condiciones ambientales a que estará sometido a fin de obtener la máxima garantía y duración del sellado. La tabla siguiente es una guía, no exhaustiva, de las principales aplicaciones de nuestros selladores. No exime a nuestros clientes de realizar los ensayos oportunos para comprobar la idoneidad de cada sellador para cada aplicación en particular.

**IMPORTANTE:** A escolha do selante a ser usado em cada aplicação específica deve ser feita cuidadosamente com base na natureza das superfícies, nos movimentos esperados da junta e nas condições ambientais a que estará sujeito, a fim de garantir a máxima durabilidade e eficácia da vedação. A tabela a seguir é um guia não exaustivo das principais aplicações dos nossos selantes. Isso não isenta os nossos clientes de conduzi-rem os testes apropriados para verificar a adequação de cada selante para cada aplicação específica.

**EL MEJOR  
AISLANTE  
TÉRMICO Y  
ACÚSTICO**

*O MELHOR  
ISOLANTE  
TÉRMICO E  
ACÚSTICO*

**COLLAK**



# **Espumas** *Espumas*

## Espumas de poliuretano

Espumas de poliuretano

### FOAM PISTOLA

Espuma de poliuretano para aplicación con pistola indicada para el relleno y sellado de huecos y cavidades en tubos, ventanas, marcos, etc. Excelente adhesión sobre hormigón, ladrillo, piedra, PVC, etc.

Espuma de poliuretano para aplicação com pistola, indicada para o preenchimento e vedação de lacunas e cavidades em tubos, janelas, caixilhos, etc. Excelente aderência em concreto, tijolo, pedra, PVC, etc.

CÓDIGO	ENVASE / RECIPIENTE	CAPACIDAD / CAP.	COLOR / COR	EMBALAJE / EMBALAGEM
310750PF	BOTE / FRASCO	750 ml.	Crema / Creme	12 U.



### FOAM CÁNULA

Espuma de poliuretano con cánula aplicadora para el relleno y sellado de huecos y cavidades en tubos, ventanas, marcos, etc. Excelente adhesión sobre hormigón, ladrillo, piedra, PVC, etc.

Espuma de poliuretano com aplicador de cânula para o preenchimento e vedação de lacunas e cavidades em tubos, janelas, caixilhos, etc. Excelente aderência em concreto, tijolo, pedra, PVC, etc.

CÓDIGO	ENVASE / RECIPIENTE	CAPACIDAD / CAP.	COLOR / COR	EMBALAJE / EMBALAGEM
310500	BOTE / FRASCO	500 ml.	Crema / Creme	12 U.
310750	BOTE / FRASCO	750 ml.	Crema / Creme	12 U.



### FOAM MULTIPOSICIÓN

Espuma de poliuretano con cánula aplicadora aplicable en cualquier posición (360°) para el relleno y sellado de cavidades en tubos, ventanas, marcos, etc. Excelente adhesión sobre hormigón, ladrillo, PVC, etc. Permite una aplicación fácil y sencilla en cualquier lugar de difícil acceso.

Espuma de poliuretano com aplicador de cânula ajustável em qualquer posição (360°) para o preenchimento e vedação de cavidades em tubos, janelas, caixilhos, etc. Excelente aderência em concreto, tijolo, PVC, etc. Permite uma aplicação fácil e conveniente em locais de difícil acesso.

CÓDIGO	ENVASE / RECIPIENTE	CAPACIDAD / CAP.	COLOR / COR	EMBALAJE / EMBALAGEM
310300	BOTE / FRASCO	300 ml.	Crema / Creme	12 U.
330750	BOTE / FRASCO	750 ml.	Crema / Creme	12 U.



## FOAM "TEJAS"

Espuma de poliuretano para aplicación con pistola o cánula, especialmente indicada para la fijación de todo tipo de tejas (curvas y mixtas). También actúa como aislante térmico de tejados. El rendimiento aproximado para la colocación de teja mixta (10-12 tejas/m<sup>2</sup>) es de 1 bote para 5-6 m<sup>2</sup>.

Espuma de poliuretano para aplicação com pistola ou cânula, especialmente indicada para a fixação de todos os tipos de telhas (curvas e mistas). Também atua como isolante térmico para telhados. O rendimento aproximado para a instalação de telhas mistas (10-12 telhas/m<sup>2</sup>) é de 1 lata para 5-6 m<sup>2</sup>.



CÓDIGO	ENVASE / RECIPIENTE	CAPACIDAD / CAP.	COLOR / COR	EMBALAJE / EMBALAGEM
320750PF	BOTE Pistola / FRASCO Pistola	750 ml.	Gris / Cinza	12 U.
320750	BOTE Cánula / FRASCO Cánula	750 ml.	Gris / Cinza	12 U.



## FOAM "FIRE STOP"

Espuma de poliuretano con cánula aplicadora clasificada según EN 1366. De especial interés para el relleno y sellado de elementos donde se solicite clasificación al fuego. Tiene una resistencia al fuego de 110 minutos.

Espuma de poliuretano com aplicação de cânula classificada de acordo com a EN 1366. De especial interesse para o preenchimento e vedação de elementos onde seja necessária uma classificação ao fogo. Possui uma resistência ao fogo de 110 minutos.



FUEGO  
FOGO

CÓDIGO	ENVASE / RECIPIENTE	CAPACIDAD / CAP.	COLOR / COR	EMBALAJE / EMBALAGEM
325750	BOTE / FRASCO	750 ml.	Rojo / Vermelho	12 U.



## SPRAY LIMPIADOR

Disolvente limpiador con propelente inoquo al ozono y exento de CFCs, y HCFCs que elimina la espuma de poliuretano no endurecida y limpia las pistolas aplicadoras.

Desengordurante com um propelente que não danifica a camada de ozono e não contém CFCs nem HCFCs, que remove a espuma de poliuretano não endurecida e limpa as pistolas aplicadoras.



CÓDIGO	ENVASE / RECIPIENTE	CAPACIDAD / CAP.	COLOR / COR	EMBALAJE / EMBALAGEM
315500	BOTE / FRASCO	500 ml.	Transp. / Transp.	12 U.



## Pistolas aplicadoras

Pistolas aplicadoras

### C - 120

**Pistola de plástico** para la aplicación de espuma de poliuretano. Ligera y fácil de usar.

**Pistola de plástico** para a aplicação de espuma de poliuretano. Leve e fácil de usar.

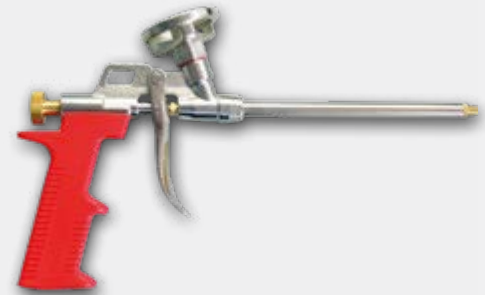


CÓDIGO	ARTÍCULO / ARTIGO	EMBALAJE / EMBALAGEM
933053	C - 120 / C - 120	1 U.

### C - 140

**Pistola metálica** para la aplicación de espuma de poliuretano. Resistente y duradera.

**Pistola metálica** para a aplicação de espuma de poliuretano. Resistente e durável.

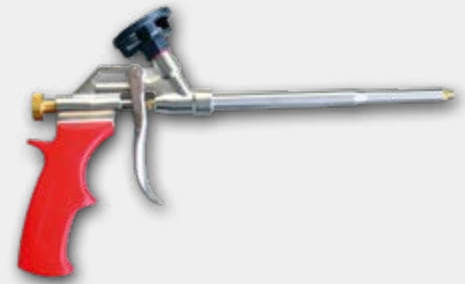


CÓDIGO	ARTÍCULO / ARTIGO	EMBALAJE / EMBALAGEM
933042	C - 140 / C - 140	1 U.

### NBS SILVER

**Pistola metálica de alta calidad con válvula teflonada** para la aplicación de espuma de poliuretano. Mango ergonómico.

**Pistola metálica de alta qualidade com válvula teflonada** para a aplicação de espuma de poliuretano. Punho ergonómico.



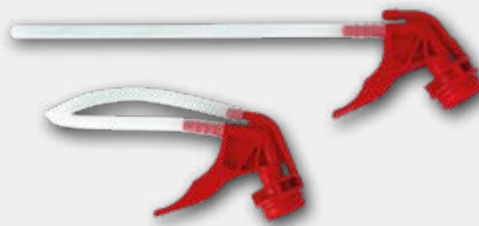
CÓDIGO	ARTÍCULO / ARTIGO	EMBALAJE / EMBALAGEM
933024	NBS SILVER / NBS SILVER	1 U.



## CÁNULA APLICADORA

Cánula para la aplicación de la espuma de poliuretano en envases con sistema manual. Sistema reutilizable. Solo apto para las espumas COLLAK "FOAM CÁNULA" y "FOAM MULTIPOSICIÓN".

Cânula para a aplicação da espuma de poliuretano em embalagens com sistema manual. Sistema reutilizável. Apenas adequada para as espumas COLLAK "FOAM CÁNULA" e "FOAM MULTIPOSIÇÃO".



CÓDIGO	ARTÍCULO / ARTIGO	EMBALAJE / EMBALAGEM
930025	CÁNULA ROJA FOAM / CÁNULA DE ESPUMA VERMELHA	1 U.

### Información útil Informação útil

#### TABLA DE CARACTERÍSTICAS TÉCNICAS TABELA DE CARACTERÍSTICAS TÉCNICAS

	Rendimiento <i>Rendimento</i>	Permite cortar <i>Permite cortar</i>	Máx. resistencia <i>Máxima resistência</i>	Resist. térmica <i>Resistência térmica</i>
FOAM PISTOLA	45 - 48 litros	12 - 14 minutos	12 horas	- 40 °C a + 80 °C
FOAM CÁNULA	24 - 26 litros (500 ml)	14 - 16 minutos	12 horas	- 40 °C a +80 °C
	36 - 38 litros (750 ml)			
FOAM MULTIPOSICIÓN	38 - 40 litros	10 - 12 minutos	12 horas	- 40 °C a + 80 °C
FOAM TEJAS	45 litros	13 - 15 minutos	12 horas	- 40 °C a + 80 °C
FOAM "FIRE STOP"	30 litros	90 minutos	12 horas	- 40 °C a + 90 °C



**TRABAJAN DURO,  
LO AGUANTAN TODO,  
Y NO FALLAN**

*TRABALHAM  
ARDUAMENTE,  
AGUENTAM TUDO  
E NUNCA FALHAM*

**COLLAK**



**Decapantes  
para soldadura**  
*Decapantes  
para soldagem*

## Decapantes para soldadura

Decapantes para soldagem

### TOT - FLUX LÍQUIDO

**Decapante líquido** para tubos y accesorios de cobre, latón y bronce para soldar con aleaciones de estaño. Aplicable en metales envejecidos sin limpieza previa. **Contiene cloruro de zinc.** Se suministra con pincel aplicador adosado al tapón.

**Decapante líquido** para tubos e acessórios de cobre, latão e bronze, usado para soldar com ligas de estanho. Pode ser aplicado em metais envelhecidos sem necessidade de limpeza prévia. **Contém cloreto de zinco.** Fornecido com pincel aplicador acoplado à tampa.



CÓDIGO	ENVASE / RECIPIENTE	CAPACIDAD / CAP.	COLOR / COR	EMBALAJE / EMBALAGEM
296100TP	BOTE / FRASCO	100 gr.	Transparente / Transp.	32 U.
296300TP	BOTE / FRASCO	300 gr.	Transparente / Transp.	8 U.

### TOT - FLUX GEL

**Decapante gel** para tubos y accesorios de cobre, latón y bronce para soldar con aleaciones de estaño. Aplicable en metales envejecidos sin limpieza previa. **Contiene cloruro de zinc.** Se suministra con pincel aplicador adosado al tapón.

**Decapante em gel** para tubos e acessórios de cobre, latão e bronze, utilizado para soldar com ligas de estanho. Pode ser aplicado em metais envelhecidos sem necessidade de limpeza prévia. **Contém cloreto de zinco.** Fornecido com pincel aplicador acoplado à tampa.



CÓDIGO	ENVASE / RECIPIENTE	CAPACIDAD / CAP.	COLOR / COR	EMBALAJE / EMBALAGEM
297100TP	BOTE / FRASCO	100 gr.	Blanco / Branco	32 U.

### TOT - FLUX PASTA

**Decapante en pasta** para tubos y accesorios de cobre, latón y bronce para soldar con aleaciones de estaño. Aplicable en metales envejecidos sin limpieza previa. **NO contiene cloruro de zinc.** Se suministra con pincel aplicador adosado al tapón.

**Decapante em pasta** para tubos e acessórios de cobre, latão e bronze, utilizado para soldar com ligas de estanho. Pode ser aplicado em metais envelhecidos sem necessidade de limpeza prévia. **NÃO contém cloreto de zinco.** Fornecido com pincel aplicador acoplado à tampa.

ECOLÓGICO  
ECOLÓGICO

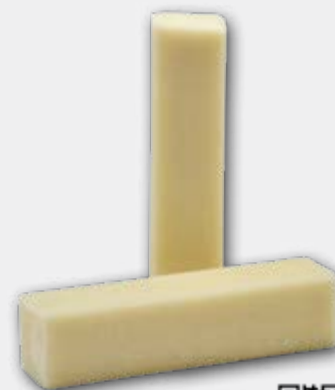


CÓDIGO	ENVASE / RECIPIENTE	CAPACIDAD / CAP.	COLOR / COR	EMBALAJE / EMBALAGEM
298125TP	BOTE / FRASCO	125 gr.	Crema / Creme	24 U.

### ESTEARINA

**Desoxidante en barra** para aplicar sobre elementos de plomo y zinc antes de la soldadura de estos. Gracias a su forma **cuadrada** permite una óptima manipulación.

**Desoxidante em barra** para aplicar sobre elementos de chumbo e zinco antes da soldagem. Graças à sua forma **quadrada**, permite uma manipulação ótima.



CÓDIGO	ENVASE / RECIPIENTE	CAPACIDAD / CAP.	COLOR / COR	EMBALAJE / EMBALAGEM
78601	PASTILLA / PASTILHA	200 gr.	Blanco / Branco	25 U.

### TOT - FLUX BORAX

**Desoxidante en polvo** para la soldadura fuerte con varilla de plata. **Contiene ácido bórico.**

**Desoxidante em pó** para soldadura forte com varinha de prata. **Contém ácido bórico.**



CÓDIGO	ENVASE / RECIPIENTE	CAPACIDAD / CAP.	COLOR / COR	EMBALAJE / EMBALAGEM
291100	BOTE / FRASCO	100 gr.	Blanco / Branco	24 U.

### TOT - FLUX BORAX PLUS

**Desoxidante en polvo** para la soldadura fuerte con varilla de plata. **NO contiene ácido bórico.**

**Desoxidante em pó** para soldadura forte com varinha de prata. **NÃO contém ácido bórico.**



CÓDIGO	ENVASE / RECIPIENTE	CAPACIDAD / CAP.	COLOR / COR	EMBALAJE / EMBALAGEM
292100	BOTE / FRASCO	100 gr.	Blanco / Branco	24 U.

### FIRETEC

Gel incolor y pulverizable para la protección de superficies próximas a la zona de soldadura. Protege todo tipo de materiales como madera, vidrio, azulejos, gomas, yeso, etc. evitando quemaduras y deformaciones. Buena adherencia en superficies verticales.

*Gel incolor e pulverizável para a proteção de superfícies próximas da zona de soldagem.*

*Protege todos os tipos de materiais, como madeira, vidro, azulejos, borrachas, gesso, etc., evitando queimaduras e deformações. Boa aderência em superfícies verticais.*



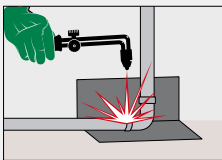
CÓDIGO	ENVASE / RECIPIENTE	CAPACIDAD / CAP	COLOR / COR	EMBALAJE / EMBALAGEM
731750	BOTE / FRASCO	750 ml.	Transparente / Transp.	6 U.

### ECOMANTA

Manta protectora económica de fibra de vidrio para trabajos de soldadura directa. Desarrollada para evitar el paso del calor a los materiales sensibles próximos a la zona de trabajo. **Resistencia máxima 800 °C.** Se suministra en packs de 3 uds.

*Uma manta protetora econômica feita de fibra de vidro para trabalhos de soldagem direta.*

*Desenvolvida para evitar a transferência de calor para materiais sensíveis próximos à área de trabalho. **Resistência máxima de 800°C.** Fornecida em pacotes de 3 unidades.*

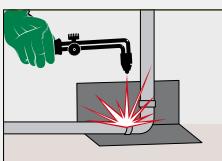


CÓDIGO	MEDIDAS / MEDIDAS	COLOR / COR	EMBALAJE / EMBALAGEM
730800	30 X 20 cm.	Negro / Preto	7 PACKS / PACOTES

### MANTA

Manta protectora para trabajos de soldadura directa, especialmente desarrollada para evitar el paso del calor a los materiales sensibles próximos a la zona de trabajo. **Resistencia máxima 1.400°C.**

*Manta protetora para trabalhos de soldagem direta, especialmente desenvolvida para evitar a transferência de calor para materiais sensíveis próximos à área de trabalho. **Resistência máxima de 1.400°C.***



CÓDIGO	MEDIDAS / MEDIDAS	COLOR / COR	EMBALAJE / EMBALAGEM
73535	35 X 25 cm.	Negro / Preto	1 U. BOLSA / BOLSA
73550	35 X 50 cm.	Negro / Preto	1 U. BOLSA / BOLSA

## LANA DE ACERO

Conjunto de **fibras de acero finas y blandas para limpiar de forma rápida y eficaz las tuberías y empalmes de cobre** antes del proceso de soldadura. Se suministra en packs de 10 unidades.

*Conjunto de **fibras de aço finas e macias para limpar de forma rápida e eficaz os tubos e conexões de cobre** antes do processo de soldagem. São fornecidas em pacotes de 10 unidades.*



CÓDIGO	MEDIDAS / MEDIDAS	COLOR / COR	EMBALAJE / EMBALAGEM
78210	7 X 4 cm.	Gris / Cinza	16 PACKS / PACOTES

## FIBRA ABRASIVA

Hojas de fibra abrasiva para la limpieza de tuberías y empalmes de cobre antes del proceso de soldadura. Su gran flexibilidad hace que sean **ideales para trabajos en superficies curvadas**. Se suministra en packs de 10 unidades.

*Folhas de fibra abrasiva para a limpeza de tubos e conexões de cobre antes do processo de soldagem. Sua grande flexibilidade as torna **ideais para trabalhos em superfícies curvas**. São fornecidas em pacotes de 10 unidades.*



CÓDIGO	MEDIDAS / MEDIDAS	COLOR / COR	EMBALAJE / EMBALAGEM
78501	12 x 6 cm.	Negro / Preto	12 PACKS / PACOTES

## SAL AMONÍACO

Limpiador decapante para todo tipo de **puntas de cobre** de soldadores a estaño ya sean con resistencia eléctrica o con garrafas de gas, utilizados en las diversas instalaciones del zinc.

*Limpa-decapante para todos os tipos de **puntas de cobre** de ferros de soldar a estanho, quer sejam com resistência elétrica ou com garrafas de gás, usados nas diversas instalações de zinco.*



CÓDIGO	ENVASE / RECIPIENTE	CAPACIDAD / CAP.	COLOR / COR	EMBALAJE / EMBALAGEM
784160	PASTILLA / PASTILHA	160 gr.	Blanco / Branco	13 U.

# ADHESIVOS Y SISTEMAS PARA PAVIMENTOS Y REVESTIMIENTOS

*ADESIVOS E SISTEMAS  
PARA PAVIMENTOS E  
REVESTIMENTOS*

**COLLAK**





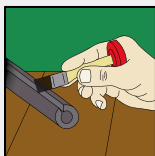
# Adhesivos y colas

*Adesivos e colas*

### R - 7520 "COQUILLA"

Adhesivo de contacto especialmente formulado para el pegado de coquillas. Sin tolueno.

Adesivo de contato especialmente formulado para a colagem de isolamentos em forma de concha. Sem tolueno.



CÓDIGO	ENVASE / RECIPIENTE	CAPACIDAD / CAP	EMBALAJE / EMBALAGEM
148250TP	BOTE T. PINCEL / FRASCO T. PINCEL	250 ml.	12 U.
148500TP	BOTE T. PINCEL / FRASCO T. PINCEL	500 ml.	12 U.
14801TP	BOTE T. PINCEL / FRASCO T. PINCEL	1 L.	12 U.

### R - 7766

Adhesivo de contacto de alta calidad de uso general en la industria y el bricolaje. Ideal para el pegado de madera, corcho, plásticos, goma, etc. Sin tolueno.

Adesivo de contato de alta qualidade de uso geral na indústria e bricolagem. Ideal para colar madeira, cortiça, plásticos, borracha, etc. Sem tolueno.



CÓDIGO	ENVASE / RECIPIENTE	CAPACIDAD / CAP	EMBALAJE / EMBALAGEM
170125	TUBO / TUBO	125 ml.	25 U.
142250TP	BOTE T. PINCEL / FRASCO T. PINCEL	250 ml.	24 U.
142500	BOTE / FRASCO	500 ml.	24 U.
142500TP	BOTE T. PINCEL / FRASCO T. PINCEL	500 ml.	12 U.
14201	BOTE / FRASCO	1 L.	12 U.
14205	BOTE / FRASCO	5 L.	4 U.
14225	BOTE / FRASCO	25 L.	1 U.

### R - 7766 E

Adhesivo de contacto de alta calidad de uso general en la industria y el bricolaje. Ideal para el pegado de madera, corcho, plásticos, goma, etc. Especialmente indicado para el pegado de corcho decorativo.

Adesivo de contato de alta qualidade de uso geral na indústria e bricolagem. Ideal para colagem de madeira, cortiça, plástico, borracha, etc. Especialmente indicado para colagem de cortiça decorativa.



CÓDIGO	ENVASE / RECIPIENTE	CAPACIDAD / CAP.	EMBALAJE / EMBALAGEM
14105	BOTE / FRASCO	5 L.	4 U.
14125	BOTE / FRASCO	25 L.	1 U.

### E - 166

**Adhesivo de contacto transparente** para el pegado de revestimientos de PVC sobre diferentes soportes. **De especial interés para el pegado de laminas de PVC e impermeabilización** (pegado de láminas entre sí). **Sin tolueno.**

**Adesivo de contato transparente** para colar revestimentos de PVC em diferentes superfícies. **De particular interesse para colar laminados de PVC e impermeabilização** (colagem de folhas entre si). **Sem tolueno.**



CÓDIGO	ENVASE / RECIPIENTE	CAPACIDAD / CAP	EMBALAJE / EMBALAGEM
14001	BOTE / FRASCO	1 L.	12 U.
14005	BOTE / FRASCO	5 L.	4 U.
14025	BOTE / FRASCO	25 L.	1 U.

### R - 7528

**Adhesivo de contacto de máxima calidad** para el pegado de revestimientos de PVC, goma, linóleo, etc. **Especialmente indicado para el pegado de laminas de PVC en impermeabilización** (pegado de láminas con el soporte).

**Adesivo de contato de qualidade máxima** para colar revestimentos de PVC, borracha, linóleo, etc. **Especialmente indicado para colar folhas de PVC em impermeabilização** (colagem das folhas ao suporte).



CÓDIGO	ENVASE / RECIPIENTE	CAPACIDAD / CAP	EMBALAJE / EMBALAGEM
14301	BOTE / FRASCO	1 L.	12 U.
14305	BOTE / FRASCO	5 L.	4 U.
14325	BOTE / FRASCO	25 L.	1 U.

### RS - 7729 "POREX"

**Adhesivo de contacto** de alta calidad para el pegado de **poliestireno expandido** entre sí o sobre todo tipo de materiales porosos y no porosos.

**Adesivo de contato** de alta qualidade para colar **poliestireno expandido** entre si ou sobre todos os tipos de materiais porosos e não porosos.



CÓDIGO	ENVASE / RECIPIENTE	CAPACIDAD / CAP	EMBALAJE / EMBALAGEM
145500	BOTE / FRASCO	500 ml.	24 U.
14501	BOTE / FRASCO	1 L.	12 U.
14505	BOTE / FRASCO	5 L.	4 U.

### WA - 1040

**Adhesivo en dispersión acuosa** para la colocación de **pavimentos ligeros de PVC en rollo o loseta, moquetas, caucho, textiles, poliéster, etc.** Sin olores molestos y libre de disolventes. Rendimiento 250 g/m<sup>2</sup>.

**Adesivo aquoso** para a instalação de **pavimentos leves de PVC em rolo ou ladrilho, carpetes, borracha, têxteis, poliéster, etc.** Sem odores desagradáveis e livre de solventes. Rendimento de 250 g/m<sup>2</sup>.



CÓDIGO	ENVASE / RECIPIENTE	CAPACIDAD / CAP.	EMBALAJE / EMBALAGEM
12201	BOTE / FRASCO	1 Kg.	12 U.
12206	BOTE / FRASCO	6 Kg.	4 U.
12220	BOTE / FRASCO	20 Kg.	1 U.

### WA - 25

**Fijador autoadhesivo universal** en dispersión acuosa y de acción rápida para la colocación de **losetas con diversos dorsos.** Sin disolventes y transparente tras el secado. Rendimiento 75 g/m<sup>2</sup>.

**Fixador auto adesivo universal** em dispersão aquosa e de ação rápida para a instalação de **ladrilhos com vários tipos de revestimento.** Sem solventes e transparente após a secagem. Rendimento de 75 g/m<sup>2</sup>.



CÓDIGO	ENVASE / RECIPIENTE	CAPACIDAD / CAP.	EMBALAJE / EMBALAGEM
10205	BOTE / FRASCO	5 Kg.	1 U.
10216	BOTE / FRASCO	16 Kg.	1 U.

### E - 156

**Cola vinílica en dispersión acuosa** para la colocación de **revestimientos textiles con dorso de papel, papeles vinílicos, fibras naturales, etc.** Sin olores molestos y libre de disolventes. Rendimiento 350 g/m<sup>2</sup>.

**Cola de vinil em dispersão aquosa** para a instalação de **revestimentos têxteis com dorso de papel, papéis vinílicos, fibras naturais, etc.** Sem odores desagradáveis e livre de solventes. Rendimento de 350 g/m<sup>2</sup>.



CÓDIGO	ENVASE / RECIPIENTE	CAPACIDAD / CAP.	EMBALAJE / EMBALAGEM
10001	BOTE / FRASCO	800 ml.	12 U.
10005	BOTE / FRASCO	5 Kg.	1 U.
10018	BOTE / FRASCO	18 Kg.	1 U.

## PU - SPORT

**Adhesivo bicomponente de poliuretano** para la colocación de revestimientos deportivos y en especial los pavimentos tipo **"CÉSPED"**. Fácil de mezclar y aplicar. Baja emisión de VOC. Color verde. Rendimiento 500 g/m<sup>2</sup>.

**Adesivo bicomponente de poliuretano** para a instalação de revestimentos esportivos, especialmente pavimentos do tipo **"GRAMA"**. Fácil de misturar e aplicar. *Baixa emissão de COV. Cor verde. Rendimento de 500 g/m<sup>2</sup>.*



CÓDIGO	ENVASE / RECIPIENTE	CAPACIDAD / CAP.	EMBALAJE / EMBALAGEM
17305	BOTE (A+B) / FRASCO (A+B)	5 Kg.	1 U.
17310	BOTE (A+B) / FRASCO (A+B)	10 Kg.	1 U.



## MS - 646

**Adhesivo elástico monocomponente** de aplicación uniteral para la colocación de pavimentos deportivos y en especial **césped artificial**. Color verde. Rendimiento 1000 g/m<sup>2</sup>.

**Adesivo elástico monocomponente** de aplicação unilateral para a instalação de pavimentos esportivos, especialmente **grama sintética**. Cor verde. Rendimento de 1000 g/m<sup>2</sup>.



CÓDIGO	ENVASE / RECIPIENTE	CAPACIDAD / CAP.	EMBALAJE / EMBALAGEM
19904	BOTE / FRASCO	4 Kg.	1 U.



## MS - 645

**Adhesivo elástico** de aplicación unilateral para el **pegado de todo tipo de parquet y suelos de madera** en soportes absorbentes y no absorbentes. Baja emisión VOC. Exento de disolventes, isocianatos y agua. Fácil de eliminar en húmedo. Rendimiento 1000 g/m<sup>2</sup>.

**Adesivo elástico** de aplicação unilateral para a **colagem de todos os tipos de tacos de madeira e pisos de madeira** em substratos **absorventes e não absorventes**. *Baixa emissão de VOC. Livre de solventes, isocianatos e água. Fácil de remover quando molhado. Rendimento de 1000 g/m<sup>2</sup>.*



CÓDIGO	ENVASE / RECIPIENTE	CAPACIDAD / CAP.	EMBALAJE / EMBALAGEM
17815	BOTE / FRASCO	15 Kg.	1 U.



### COLA BLANCA

**Cola blanca de uso general** en la industria y el bricolaje. Indicada para el pegado de gran variedad de materiales como madera, papel, tela, cartón, corcho, etc. **Sin disolventes.**

**Cola branca de uso geral** na indústria e bricolagem. Indicada para colar uma variedade de materiais, como madeira, papel, tecido, cartão, cortiça, etc. **Sem solventes.**



CÓDIGO	ENVASE / RECIPIENTE	CAPACIDAD / CAP.	EMBALAJE / EMBALAGEM
180250	BOTE CÁNULA / FRASCO CÁNULA	250 gr.	24 U.
180500/2	BOTE CÁNULA / FRASCO CÁNULA	500 gr.	24 U.
18001	BOTE / FRASCO	1 Kg.	12 U.
18107	BOTE / FRASCO	6 Kg.	1 U.
18120	BOTE / FRASCO	20 Kg.	1 U.

### COLA BLANCA D3

**Cola blanca de alta calidad** para el pegado de parquet flotante en ambientes de elevada humedad o en contacto con agua. **Cumple las exigencias D3 según DIN EN 204.** Resistente a la intemperie.

**Cola branca de alta qualidade** para colar parquet flutuante em ambientes com alta umidade ou em contato com água. **Atende aos requisitos da classe D3 de acordo com a norma DIN EN 204.** Resistente às intempéries.



CÓDIGO	ENVASE / RECIPIENTE	CAPACIDAD / CAP.	EMBALAJE / EMBALAGEM
180500	BOTE / FRASCO	500 gr.	12 U.
18018	BOTE / FRASCO	18 Kg.	1 U.

### ADHESIVO PU D4

**Adhesivo de poliuretano** exento de disolventes y resistente al agua, para el pegado de madera, laminados, DM, aglomerados, etc. **Cumple exigencias D4 según DIN EN 204.** Presenta una gran fuerza adhesiva y tiene capacidad de relleno. Resiste a la intemperie.

**Adesivo de poliuretano** isento de solventes e resistente à água para colar madeira, laminados, MDF, aglomerados, etc. **Atende aos requisitos da classe D4 de acordo com a norma DIN EN 204.** Possui grande força adesiva e capacidade de preenchimento. Resistente às intempéries.



CÓDIGO	ENVASE / RECIPIENTE	CAPACIDAD / CAP.	EMBALAJE / EMBALAGEM
172600	BOTE / FRASCO	600 gr.	12 U.

## REPAIR - POOL

**Adhesivo sellador bicomponente para la reparación de grietas de hasta 10 mm.** de grosor. Apto para todo tipo de material. Sella y repara tuberías, skimmers, gresite, etc., Secado total en 10 minutos. **Aplicable bajo agua.** Se suministra con dos cánulas aplicadoras.

**Adesivo selante bicomponente para reparar fissuras com até 10 mm de espessura.** Adequado para todos os tipos de materiais. Veda e repara tubos, skimmers, azulejos, etc. Secagem completa em 10 minutos. **Pode ser aplicado debaixo d'água.** Acompanha duas cânulas aplicadoras.



CÓDIGO	ENVASE / RECIPIENTE	CAPACIDAD / CAP.	EMBALAJE / EMBALAGEM
75628	JERINGA / SERINGA	24 ml.	6 U. Blister

## CERO CLAVOS

**Adhesivo de montaje sin disolventes** que sustituye todo tipo de clavos y tornillos de una manera fácil y eficaz. Adhiere sobre la mayoría de superficies como madera, piedra, metal, yeso, hormigón, azulejos, corcho, etc. Gran rapidez.

**Adesivo de montagem sem solventes** que substitui todo tipo de pregos e parafusos de maneira fácil e eficaz. Adere à maioria das superfícies, como madeira, pedra, metal, gesso, concreto, azulejos, cortiça, etc. Seca rapidamente.



CÓDIGO	ENVASE / RECIPIENTE	CAPACIDAD / CAP.	EMBALAJE / EMBALAGEM
125150	TUBO / TUBO	150 ml.	12 U. Euroslot

## COLLAK "TOT"

**Adhesivo universal transparente** de uso general en bricolaje y hogar apto para el pegado de gran variedad de materiales como PVC, madera, cerámica, poliuretano, plásticos, gomas, vidrio, etc.

**Adesivo universal transparente** de uso geral em bricolage e casa adequado para a colagem de uma grande variedade de materiais como PVC, madeira, cerâmica, poliuretano, plásticos, borracha, vidro, etc.



CÓDIGO	ENVASE / RECIPIENTE	CAPACIDAD / CAP.	EMBALAJE / EMBALAGEM
171050BL	TUBO / TUBO	50 ml.	20 U. Blister

# FIJACIÓN DEFINITIVA PARA LA INDUSTRIA Y LA FONTANERÍA

*FIXAÇÃO DEFINITIVA  
PARÁ A INDÚSTRIA E  
CANALIZAÇÃO*



# COLLAK



# Cianoacrilatos y anaeróbicos

*Cianoacrilatos  
e anaeróbicos*

## SUPERCOLLAK

**Cianoacrilato instantáneo universal** de gran resistencia para el pegado de la mayoría de materiales utilizados en el bricolaje como metal, madera, cerámica, plástico, tejido, goma, etc. Se suministra con caja expositora.

**Cianoacrilato instantâneo universal** de grande resistência para a colagem da maioria dos materiais usados em bricolage, como metal, madeira, cerâmica, plástico, tecido, borracha, etc. Fornecido com caixa expositora.



CÓDIGO	ENVASE / RECIPIENTE	CAPACIDAD / CAP.	EMBALAJE / EMBALAGEM
751010	TUBO / TUBO	10 gr.	25 U.

## CY - 01

**Cianoacrilato instantáneo profesional** de gran resistencia para el pegado de la mayoría de materiales utilizados en la industria y en la construcción como aceros, plásticos, vidrios, PVC, etc.

**Cianoacrilato instantâneo profissional** de grande resistência para a colagem da maioria dos materiais utilizados na indústria e na construção, como aços, plásticos, vidros, PVC, etc.



CÓDIGO	ENVASE / RECIPIENTE	CAPACIDAD / CAP.	EMBALAJE / EMBALAGEM
752020	BOTE / FRASCO	20 gr.	10 U.

## CY - 01 GEL

**Cianoacrilato instantáneo profesional de alta viscosidad** para el pegado de la mayoría de materiales utilizados en la industria y en la construcción como aceros, plásticos, vidrios, PVC, etc.

**Cianoacrilato instantâneo profissional de alta viscosidade** para a colagem da maioria dos materiais utilizados na indústria e na construção, como aços, plásticos, vidros, PVC, etc.



CÓDIGO	ENVASE / RECIPIENTE	CAPACIDAD / CAP.	EMBALAJE / EMBALAGEM
753020	BOTE / FRASCO	20 gr.	10 U.

## CY - 06

**Cianoacrilato instantáneo profesional** de gran resistencia, especialmente indicado para unir gomas y plásticos difíciles entre sí o con otros materiales.

*Cianoacrilato instantâneo profissional de grande resistência, especialmente indicado para unir borrachas e plásticos difíceis entre si ou com outros materiais.*



CÓDIGO	ENVASE / RECIPIENTE	CAPACIDAD / CAP.	EMBALAJE / EMBALAGEM
756020	BOTE / FRASCO	20 gr.	10 U.

## CY - 31

**Cianoacrilato instantáneo profesional** de gran resistencia, especialmente indicado para unir **metal con metal**.

*Cianoacrilato instantâneo profissional de grande resistência, especialmente indicado para unir **metal com metal**.*



CÓDIGO	ENVASE / RECIPIENTE	CAPACIDAD / CAP.	EMBALAJE / EMBALAGEM
758020	BOTE / FRASCO	20 gr.	10 U.

## CY - 80

**Cianoacrilato instantáneo profesional** de gran resistencia y de color negro especialmente indicado para el pegado de metales, plásticos y cauchos sometidos a **altas temperaturas** (temperatura máxima 110°C).

*Cianoacrilato instantâneo profissional de grande resistência e de cor preta, especialmente indicado para colar metais, plásticos e borrachas sujeitos a **altas temperaturas** (temperatura máxima de 110°C).*



CÓDIGO	ENVASE / RECIPIENTE	CAPACIDAD / CAP.	EMBALAJE / EMBALAGEM
759020	BOTE / FRASCO	20 gr.	10 U.

### T - 77

**Sellador anaeróbico de resistencia mecánica media**, con PTFE líquido incorporado, para sellar juntas de metal roscado. Indicado para aplicaciones de agua, aire comprimido, gas, etc. Tiempo de curado funcional: 3h. Curado total: 24h. **Apto para agua potable. Cumple normativa EN 751 - 1 para gas y agua caliente.** Color amarillo.

**Selante anaeróbico com resistência mecânica média**, com PTFE líquido incorporado, para vedar juntas de metal rosqueadas. Indicado para aplicações com água, ar comprimido, gás, etc. Tempo de cura funcional: 3 horas. Cura completa: 24 horas. **Apropriado para água potável. Em conformidade com a norma EN 751 - 1 para gás e água quente.** Cor amarela.



APTO PARA GAS Y AGUA  
APTO PARA GAS E ÁGUA



CÓDIGO	ENVASE / RECIPIENTE	CAPACIDAD / CAP.	EMBALAJE / EMBALAGEM
750050	BOTE / FRASCO	50 ml.	12 U.
750250	TUBO / TUBO	250 ml.	6 U.

### FJ - 74

**Adhesivo anaeróbico** para el sellado y **formación de juntas** planas de uniones metálicas en instalaciones industriales. Reemplaza a las juntas pre-formadas asegurando un perfecto contacto metal/metal y facilitando su posterior desmontaje (temperatura máxima 150 °C). Color rojo.

**Adesivo anaeróbico para selagem e formação de juntas** planas em uniões metálicas em instalações industriais. Substitui as juntas pré-formadas, garantindo um perfeito contato metal/metal e facilitando a desmontagem posterior (temperatura máxima de 150 oC). Cor vermelha.



CÓDIGO	ENVASE / RECIPIENTE	CAPACIDAD / CAP.	EMBALAJE / EMBALAGEM
755050	BOTE / FRASCO	50 ml.	12 U.

### FR - 22

**Adhesivo anaeróbico de resistencia BAJA** para la fijación definitiva de roscas metálicas, espárragos, pernos, etc. que no quieran ser desmontados. Evita el aflojamiento en golpes y vibraciones. Color violeta.

**Adesivo anaeróbico de resistência BAIXA** para fixação permanente de roscas metálicas, pinos, parafusos, etc., que não precisam ser desmontados. Evita o afrouxamento devido a impactos e vibrações. Cor violeta.



CÓDIGO	ENVASE / RECIPIENTE	CAPACIDAD / CAP.	EMBALAJE / EMBALAGEM
761050	BOTE / FRASCO	50 ml.	12 U.

## FR - 42

**Adhesivo anaeróbico de resistencia MEDIA** para la fijación definitiva de roscas metálicas, espárragos, pernos, etc. que no quieran ser desmontados. Evita el aflojamiento en golpes y vibraciones. **Apto para uniones metálicas roscadas de paso fino utilizadas en instalaciones hidráulicas.** Color rojo.

**Adesivo anaeróbico de resistência MÉDIA** para fixação permanente de roscas metálicas, pinos, parafusos, etc., que não precisam ser desmontados. Evita o afrouxamento devido a impactos e vibrações. **Adequado para uniões metálicas roscadas de passo fino usadas em instalações hidráulicas.** Cor vermelha.



CÓDIGO	ENVASE / RECIPIENTE	CAPACIDAD / CAP.	EMBALAJE / EMBALAGEM
762050	BOTE / FRASCO	50 ml.	12 U.

## FR - 70

**Adhesivo anaeróbico de resistencia ALTA** para la fijación definitiva de roscas metálicas, espárragos, pernos, etc. que no quieran ser desmontados. Evita el aflojamiento en golpes y vibraciones. Color verde.

**Adesivo anaeróbico de ALTA resistência** para fixação permanente de roscas metálicas, pinos, parafusos, etc., que não precisam ser desmontados. Evita o afrouxamento devido a impactos e vibrações. Cor verde.



CÓDIGO	ENVASE / RECIPIENTE	CAPACIDAD / CAP.	EMBALAJE / EMBALAGEM
754050	BOTE / FRASCO	50 ml.	12 U.

## FR - 72

**Adhesivo anaeróbico de resistencia ALTA para ALTA temperatura** (temperatura máxima +180°C) especialmente indicado para la fijación definitiva de roscas metálicas, espárragos, pernos, etc. que no quieran ser desmontados. Evita el aflojamiento en golpes y vibraciones. Color verde.

**Adesivo anaeróbico de alta resistência para ALTA temperatura** (temperatura máxima +180°C), especialmente indicado para a fixação permanente de roscas metálicas, pinos, parafusos, etc., que não precisam ser desmontados. Evita o afrouxamento devido a impactos e vibrações. Cor verde.



CÓDIGO	ENVASE / RECIPIENTE	CAPACIDAD / CAP.	EMBALAJE / EMBALAGEM
763050	BOTE / FRASCO	50 ml.	12 U.

# **ALTA TECNOLOGÍA Y RESPETO AL MEDIO AMBIENTE**

*ALTA TECNOLOGIA  
E RESPEITO AO  
MEIO AMBIENTE*

**COLAK**

A close-up, low-angle shot of a white aerosol nozzle against a black background. A fine, misty spray of white particles is being emitted from the nozzle, creating a soft, ethereal glow. The spray is dense and fills the upper left portion of the frame. The nozzle itself is partially visible on the right side, showing its textured surface and the opening.

# **Aerosoles** *Aerossóis*

## MARCADOR

**Pintura profesional fluorescente de marcate temporal** para la señalización en construcción, obra pública, topografía, agrícola, instalaciones eléctricas, agua, gas, etc. Aplicable sobre todo tipo de superficies como tierra, madera, hormigón, ladrillo, césped, metal, etc. **Multiposición.**

**Tinta fluorescente profissional para marcação temporária** em construção, obras públicas, topografia, agricultura, instalações elétricas, água, gás, etc. Aplicável em todos os tipos de superfícies, como terra, madeira, concreto, tijolo, grama, metal, etc. **Posição variável.**



CÓDIGO	ENVASE / RECIPIENTE	CAPACIDAD / CAP.	COLOR / COR	EMBALAJE / EMBALAGEM
70510	SPRAY / SPRAY	500 ml.	Rojo / Vermelho	12 U.
70508	SPRAY / SPRAY	500 ml.	Verde / Verde	12 U.
70515	SPRAY / SPRAY	500 ml.	Azul / Azul	12 U.
70521	SPRAY / SPRAY	500 ml.	Amarillo / Amarelo	12 U.
70500	SPRAY * / SPRAY *	500 ml.	4 colores / 4 cores	12 U.

\* Caja con 3 uds. de cada color / Caixa com 3 peças de cada cor.

## ANTICALÓRICA

**Pintura anticalórica negra de alta calidad para pintar estufas**, barbacoas, radiadores, tubos, calderas... o cualquier objeto o pieza que deba soportar altas temperaturas. Apto tanto para interior como exterior. **Resistencia máxima 600°C.**

**Pintura de alta qualidade resistente ao calor na cor preta, ideal para pintar estufas**, churrasqueiras, radiadores, tubos, caldeiras ou qualquer objeto ou peça que precise suportar altas temperaturas. Adequada para uso tanto em ambientes internos quanto externos. **Resistência máxima de 600°C.**



CÓDIGO	ENVASE / RECIPIENTE	CAPACIDAD / CAP.	COLOR / COR	EMBALAJE / EMBALAGEM
717400	SPRAY / SPRAY	400 ml.	Negro / Preto	12 U.

## RADIADORES

**Esmalte acrílico blanco de alta calidad para pintar radiadores** y tuberías de calefacción. También ideal para la reparación de pequeñas rozaduras. **Blanco RAL 9010.** Resistencia máxima 150°C.

**Esmalte acrílico de alta qualidade na cor branca, adequado para pintar radiadores e tubagens de aquecimento.** Também é ideal para reparar pequenos arranhões. **Cor branca RAL 9010.** Resistência máxima de 150°C.



CÓDIGO	ENVASE / RECIPIENTE	CAPACIDAD / CAP.	COLOR / COR	EMBALAJE / EMBALAGEM
716200	SPRAY / SPRAY	200 ml.	Blanco / Branco	12 U.



## HIGIENIZANTE

**Limpiador higienizante que elimina y previene la formación de malos olores** creados por microorganismos alojados en los sistemas de aire acondicionado industriales, domésticos y vehículos.

*Desinfetante de limpeza que elimina e previne a formação de odores desagradáveis causados por microorganismos presentes nos sistemas de ar condicionado industriais, domésticos e veículos.*



CÓDIGO	ENVASE / RECIPIENTE	CAPACIDAD / CAP.	COLOR / COR	EMBALAJE / EMBALAGEM
718400	SPRAY / SPRAY	400 ml.	Transp. / Transp.	12 U.

## DETECTOR

**Localizador de fugas de gases en base acuosa** para la detección de fugas en válvulas, conexiones roscadas, tuberías, juntas de soldadura, compresores, etc. No mancha y no produce corrosión.

*Localizador de fugas de gases à base de água para detetar fugas em válvulas, conexões rosqueadas, tubos, juntas soldadas, compressores, etc. Não mancha e não causa corrosão.*



CÓDIGO	ENVASE / RECIPIENTE	CAPACIDAD / CAP.	COLOR / COR	EMBALAJE / EMBALAGEM
707400	SPRAY / SPRAY	400 ml.	Transp. / Transp.	12 U.

## GALVA - TOT

Pintura profesional que **protege las superficies metálicas y galvanizadas contra la corrosión** deteniendo la oxidación desde sus inicios. Especialmente indicado para la protección de soldaduras y metales con peligro de corrosión. Válvula especial auto-limpiante. Resistencia máxima 200 °C. Permite el repintado después de 30 minutos.

*Pintura profissional que protege as superfícies metálicas e galvanizadas contra a corrosão, interrompendo o processo de oxidação desde o início. Especialmente recomendada para a proteção de soldas e metais sujeitos a corrosão. Possui uma válvula especial autolimpante. Resistência máxima de 200 °C. Permite a repintura após 30 minutos.*



CÓDIGO	ENVASE / RECIPIENTE	CAPACIDAD / CAP.	COLOR / COR	EMBALAJE / EMBALAGEM
70600	SPRAY / SPRAY	400 ml.	Plata / Prata	12 U.

## MULTI - TOT

**Lubricante en spray que ataca al óxido y favorece el desbloqueo** de cualquier parte o mecanismo gripado, oxidado, bloqueado o congelado. Crea una película protectora y duradera. Se puede aplicar en cualquier posición (360°).

**Spray lubrificante que combate a ferrugem e auxilia na soltura** de qualquer peça ou mecanismo emperrado, oxidado, bloqueado ou congelado. Cria um filme protetor duradouro. Pode ser aplicado em qualquer posição (360°).



CÓDIGO	ENVASE / RECIPIENTE	CAPACIDAD / CAP.	COLOR / COR	EMBALAJE / EMBALAGEM
713200	SPRAY / SPRAY	200 ml.	Transp. / Transp.	12 U.
713400	SPRAY / SPRAY	400 ml.	Transp. / Transp.	12 U.

## LUBRISIL

**Lubricante de silicona incoloro** para la lubricación y protección de cojinetes, juntas, monturas de grifos, etc... Reduce la fricción entre superficies, repele el agua, previene el óxido y aísla partes eléctricas. No gotea. Indicado para la unión de tuberías de polibutileno (PB).

**Lubrificante de silicone incoloro** para a lubrificação e proteção de rolamentos, juntas, montagens de torneiras, etc. Reduz o atrito entre superfícies, repele a água, previne a oxidação e isola partes elétricas. Não goteja. Indicado para a união de tubos de polibutileno (PB).



CÓDIGO	ENVASE / RECIPIENTE	CAPACIDAD / CAP.	COLOR / COR	EMBALAJE / EMBALAGEM
715400	SPRAY / SPRAY	400 ml.	Transp. / Transp.	12 U.

## LUBRILIT

**Grasa blanca de litio con PTFE** de larga duración para la lubricación de cadenas, cojinetes, rodamientos, etc... Resistente al agua y alta protección contra la oxidación. Alta estabilidad térmica (-35 °C a +200°C).

**Massa branca de lítio com PTFE** de longa duração para a lubrificação de correntes, rolamentos, mancais, etc. Resistente à água e oferece alta proteção contra a oxidação. Possui alta estabilidade térmica (-35°C a +200°C).



CÓDIGO	ENVASE / RECIPIENTE	CAPACIDAD / CAP.	COLOR / COR	EMBALAJE / EMBALAGEM
700400	SPRAY / SPRAY	400 ml.	Blanco / Branco	12 U.

## QUITASILICONA

Mezcla de disolventes que permiten **eliminar eficazmente siliconas (incluso endurecidas)**, colas, resinas, masillas, etiquetas, alquitrán, etc. No daña gomas, plásticos, metales, pinturas, etc.

*Uma mistura de solventes que permite **remover eficazmente silicone (mesmo quando endurecido)**, colas, resinas, massas, etiquetas, alcatrão, etc. Não danifica borrachas, plásticos, metais, tintas, etc.*



CÓDIGO	ENVASE / RECIPIENTE	CAPACIDAD / CAP.	COLOR / COR	EMBALAJE / EMBALAGEM
708200	SPRAY / SPRAY	200 ml.	Transp. / Transp.	12 U.

## ANTISLIP

**Barniz incoloro antideslizante** para aplicar sobre todo tipo de superficies tanto en interior como en exterior. Confiere un revestimiento ligeramente rugoso. Especialmente indicado para bañeras y platos de ducha. Larga duración.

*Verniz transparente antiderrapante para ser aplicado em todos os tipos de superfícies, tanto em interiores quanto em exteriores. Proporciona um revestimento levemente áspero. Especialmente indicado para banheiras e bases de chuveiro. Longa duração.*



CÓDIGO	ENVASE / RECIPIENTE	CAPACIDAD / CAP.	COLOR / COR	EMBALAJE / EMBALAGEM
701200	SPRAY / SPRAY	200 ml.	Transp. / Transp.	12 U.

## CONTACTPLUS

**Cola de contacto de uso general** con alto poder adhesivo sobre la mayoría de materiales como madera, tejidos, metales, plásticos, cerámica, cuero, etc. Alta resistencia a la temperatura y a la humedad. Secado rápido.

*Cola de contato de uso geral com alto poder adesivo na maioria dos materiais, como madeira, tecido, metais, plásticos, cerâmica, couro, etc. Alta resistência à temperatura e umidade. Secagem rápida.*



CÓDIGO	ENVASE / RECIPIENTE	CAPACIDAD / CAP.	COLOR / COR	EMBALAJE / EMBALAGEM
702400	SPRAY / SPRAY	400 ml.	Naranja / Laranja	12 U.

# **SOLUCIONES A LOS PROBLEMAS DE HUMEDAD**

*SOLUÇÕES PARA  
PROBLEMAS DE  
UMIDADE*

**COLLAK**



# **Impermeabilizantes** *Impermeabilizantes*

### INVISIBLE SUELOS

**Silanos en solución para hidrofugar suelos porosos de hormigón o piedra.**

Evita la penetración del agua pluvial y permite a las superficies tratadas transpirar normalmente. Permanece totalmente invisible y es transitable.

**Silanos em solução para impermeabilização de pisos porosos de concreto ou pedra.** Evita a penetração de água da chuva e permite que as superfícies tratadas respirem normalmente. Permanece completamente invisível e é transitável.



CÓDIGO	ENVASE / RECIPIENTE	CAPACIDAD / CAP.	COLOR / COR	EMBALAJE / EMBALAGEM
00501	BIDÓN / BIDÃO	1 L.	Transp. / Transp.	12 U.
00505	BIDÓN / BIDÃO	5 L.	Transp. / Transp.	4 U.

### INVISIBLE

**Silanos en solución para hidrofugar fachadas de hormigón o piedra.** Evita la penetración del agua pluvial y permite a los muros tratados transpirar normalmente. Permanece invisible y es pintable.

**Silanos em solução para impermeabilização de fachadas de concreto ou pedra.** Impede a penetração da água da chuva e permite que as paredes tratadas respirem normalmente. Permanece invisível e pode ser pintado.



CÓDIGO	ENVASE / RECIPIENTE	CAPACIDAD / CAP.	COLOR / COR	EMBALAJE / EMBALAGEM
02001	BOTE / FRASCO	1 L.	Transp. / Transp.	12 U.
02005	BOTE / FRASCO	5 L.	Transp. / Transp.	4 U.
02025	BOTE / FRASCO	25 L.	Transp. / Transp.	1 U.

### ANTISALITRE

**Tratamiento acuoso para prevenir y eliminar la aparición de salitre** en paredes interiores y exteriores de yeso, ladrillo y cemento. Ideal para aplicar en paredes degradadas por el salitre antes de pintar o revestir.

**Tratamento aquoso para prevenir e eliminar a formação de salitre** em paredes interiores e exteriores de gesso, tijolo e cimento. Ideal para aplicar em paredes afetadas pelo salitre antes de pintar ou revestir.



CÓDIGO	ENVASE / RECIPIENTE	CAPACIDAD / CAP.	COLOR / COR	EMBALAJE / EMBALAGEM
00605	BIDÓN / BIDÃO	5 L.	Transp. / Transp.	4 U.

## Barnices endurecedores y banda butílica

Vernizes endurecedores e fita butílica

### E - 179 BRILLO

**Resinas en disolución para el endurecimiento** de paredes y suelos interiores o exteriores de obra vista, piedra natural o artificial, yeso, etc. Forma una película protectora que aporta brillo a la superficie tratada.

**Resinas em solução para o endurecimento** de paredes e pisos interiores ou exteriores de alvenaria aparente, pedra natural ou artificial, gesso, etc. Forma uma película protetora que confere brilho à superfície tratada.



CÓDIGO	ENVASE / RECIPIENTE	CAPACIDAD / CAP.	COLOR / COR	EMBALAJE / EMBALAGEM
13201	BOTE / FRASCO	1 L.	Transp. / Transp.	12 U.
13205	BOTE / FRASCO	5 L.	Transp. / Transp.	4 U.
13225	BOTE / FRASCO	25 L.	Transp. / Transp.	1 U.

### E - 179 MATE

**Resinas en disolución para el endurecimiento** de paredes y suelos interiores o exteriores de obra vista, piedra natural o artificial, yeso, etc. Forma una película protectora a la superficie tratada.

**Resinas em solução para o endurecimento** de paredes e pisos interiores ou exteriores de concreto aparente, pedra natural ou artificial, gesso, etc. Forma uma película protetora na superfície tratada.



CÓDIGO	ENVASE / RECIPIENTE	CAPACIDAD / CAP.	COLOR / COR	EMBALAJE / EMBALAGEM
13401	BOTE / FRASCO	1 L.	Transp. / Transp.	12 U.
13405	BOTE / FRASCO	5 L.	Transp. / Transp.	4 U.
13425	BOTE / FRASCO	25 L.	Transp. / Transp.	1 U.

### IMPER - BAND

**Banda butílica autoadhesiva** para la reparación, sellado e impermeabilización de grietas y fisuras en tejados, canalones, bajantes, cristalerías, etc. **Pintable y resistente a los rayos U.V.** Resistencia térmica: de -30°C hasta +80°C.

**Fita butílica autoadesiva** para o reparo, vedação e impermeabilização de fissuras e fendas em telhados, calhas, tubos de descarga, vidraças, etc. **Pode ser pintada e é resistente aos raios ultravioleta.** Resistência térmica: de -30°C a +80°C.



CÓDIGO	MEDIDAS / MEDIDAS	COLOR / COR	EMBALAJE / EMBALAGEM
05010	10 m. x 10 cm.	Gris / Cinza	6 U.

## Impermeabilizantes líquidos

Impermeabilizantes líquidos

### MS - 6000

**Revestimiento líquido basado en Tecnología MS** para la impermeabilización de terrazas, tejados, jardineras, depósitos, etc. Aplicable sobre húmedo. Resiste agua estancada.

**Revestimento líquido à base de Tecnologia MS** para impermeabilização de terraços, telhados, jardineiras, reservatórios, etc. Pode ser aplicado em superfícies úmidas e é resistente à água estagnada.

CÓDIGO	ENVASE / RECIPIENTE	CAPACIDAD / CAP	COLOR / COR	EMBALAJE / EMBALAGEM
01701	BOTE / FRASCO	1 Kg.	Blanco / Branco	6 U.
01705	BOTE / FRASCO	5 Kg.	Blanco / Branco	1 U.
01401	BOTE / FRASCO	1 Kg.	Negro / Preto	6 U.
01405	BOTE / FRASCO	5 Kg.	Negro / Preto	1 U.
01301	BOTE / FRASCO	1 Kg.	Gris / Cinza	6 U.
01305	BOTE / FRASCO	5 Kg.	Gris / Cinza	1 U.
01322	BOTE / FRASCO	22 Kg.	Gris / Cinza	1 U.
01901	BOTE / FRASCO	1 Kg.	Teja / Telha	6 U.
01905	BOTE / FRASCO	5 Kg.	Teja / Telha	1 U.
01922	BOTE / FRASCO	22 Kg.	Teja / Telha	1 U.
01098	BOTE / FRASCO	1 Kg.	Varios* / Diversos	6 U.

\*Gris+Teja+Blanco / Cinza+Telha+Branco



### MS - 8000 "PANELES SOLARES"

**Impermeabilizante líquido** basado en tecnología MS para **impermeabilizar las varillas roscadas** que sujetan las estructuras metálicas en paneles solares. Alta resistencia a los rayos U.V. Aplicable en húmedo. Pintable.

**Impermeabilizante líquido** baseado na tecnologia MS para **impermeabilizar as roscas** que prendem as estruturas metálicas em painéis solares. Alta resistência aos raios UV. Pode ser aplicado em superfícies úmidas e é pintável.



CÓDIGO	ENVASE / RECIPIENTE	CAPACIDAD / CAP	COLOR / COR	EMBALAJE / EMBALAGEM
01801	BOTE / FRASCO	1 Kg.	Teja / Telha	12 U.



### MS - 9000 TRANSPARENTE

**Revestimiento líquido TRANSPARENTE** basado en tecnología MS para la impermeabilización de terrazas, tejados, depósitos, jardineras, platos de ducha, canalones, etc... Aplicable sobre húmedo y una vez curado resiste agua estancada. Transitante.

**Revestimento líquido TRANSPARENTE** baseado na tecnologia MS para a impermeabilização de terraços, telhados, reservatórios, jardineiras, bases de chuveiros, calhas, etc. Pode ser aplicado em superfícies úmidas e, uma vez curado, é resistente à água estagnada. Transitável.



CÓDIGO	ENVASE / RECIPIENTE	CAPACIDAD / CAP	COLOR / COR	EMBALAJE / EMBALAGEM
01001	BOTE / FRASCO	750 ml.	Transp. / Transp.	6 U.
01005	BOTE / FRASCO	4 L.	Transp. / Transp.	1 U.





## CAUCHO BUTILO

**Caucho butílico** para la impermeabilización de terrazas, tabiques pluviales, muros enterrados, canales, depósitos, tejados, etc.

**Borracha butílica** para impermeabilização de terraços, divisórias à prova de chuva, muros subterrâneos, canais, reservatórios, telhados, etc.



CÓDIGO	ENVASE / RECIPIENTE	CAPACIDAD / CAP	COLOR / COR	EMBALAJE / EMBALAGEM
00401	BOTE / FRASCO	1 Kg.	Negro / Preto	12 U.
00406	BOTE / FRASCO	6 Kg.	Negro / Preto	4 U.
00424	BOTE / FRASCO	24 Kg.	Negro / Preto	1 U.
00301	BOTE / FRASCO	1 Kg.	Gris / Cinza	12 U.
00306	BOTE / FRASCO	6 Kg.	Gris / Cinza	4 U.
00324	BOTE / FRASCO	24 Kg.	Gris / Cinza	1 U.
00901	BOTE / FRASCO	1 Kg.	Teja / Telha	12 U.
00906	BOTE / FRASCO	6 Kg.	Teja / Telha	4 U.
00924	BOTE / FRASCO	24 Kg.	Teja / Telha	1 U.

## Información útil

Informação útil

## TABLA DE CARACTERÍSTICAS TÉCNICAS

TABELA DE CARACTERÍSTICAS TÉCNICAS

	Rendimiento <i>Rendimento</i>	Viscosidad <i>Viscosidade</i>	Densidad <i>Densidade</i>	Espesor <i>Espessura</i>
INVISIBLE SUELOS	2,5 - 5 m <sup>2</sup> /l	15 - 19 s	0,95 g/ml	-
INVISIBLE	2 - 5 m <sup>2</sup> /l	15 - 19 s	0,79 g/ml	-
ANTISALITRE	2,5 m <sup>2</sup> /l	15 - 19 s	1,05 g/ml	-
E - 179 BRILLO/MATE	5 - 8 m <sup>2</sup> /l	15 - 19 s	0,90 g/ml	-
IMPERBAND	1 m <sup>2</sup>	-	-	0,6 mm
MS - 6000	2 Kg/m <sup>2</sup>	6.000 - 9.000 cps	1,5 g/ml	-
MS - 8000	----	----	----	----
MS - 9000 TRANSP.	2 - 2,5 Kg/m <sup>2</sup>	4.500 - 5.000 cps	1,12 g/ml	-
CAUCHO BUTILO	0,6 - 1,6 Kg/m <sup>2</sup>	8.000 - 10.000 cps	1,20 - 1,25 g/ml	-

# REPARAN, PROTEGEN, AISLAN, ATAN, SELLAN Y RESISTEN

*REPARAM, PROTEGEM,  
ISOLAM, UNEM, VEDAM  
E RESISTEM*

**COLLAK**



**Cintas**  
*Fitas*

## CINTA AMERICANA

**Cinta adhesiva reforzada con fibra** para precintar, atar y proteger. Máxima adherencia sobre todo tipo de materiales. Impermeable.

**Fita adesiva reforçada com fibra** para selar, amarrar e proteger. Máxima aderência a todos os tipos de materiais. Impermeável.



CÓDIGO	MEDIDAS / MEDIDAS	COLOR / COR	EMBALAJE / EMBALAGEM
06003BL	5 m. x 50 mm.	Gris / Cinza	14 U. Blister
06003	25 m. x 50 mm.	Gris / Cinza	24 U.
06004	25 m. x 50 mm.	Negra / Preto	24 U.
06002	25 m. x 50 mm.	Blanca / Branco	24 U.

## CINTA DE ALUMINIO

**Cinta adhesiva de aluminio** para el sellado de conductos y tuberías. Evita la filtración de aire y humo. Pintable. Temperatura de servicio: -20 °C hasta +110 °C.

**Fita adesiva de alumínio** para vedação de condutas e tubagens. Previne a fuga de ar e fumo. Pode ser pintada. Temperatura de serviço: -20 °C a +110 °C.



CÓDIGO	MEDIDAS / MEDIDAS	COLOR / COR	EMBALAJE / EMBALAGEM
07050	50 m. x 75 mm.	Aluminio / Alumínio	16 U.
07025	50 m. x 50 mm.	Aluminio / Alumínio	24 U.
07010	10 m. x 50 mm.	Aluminio / Alumínio	24 U.
07005	5 m. x 50 mm.	Blanca / Branco	24 U.
07020	20 m. x 50 mm.	Blanca / Branco	24 U.
07110	10 m. x 50 mm.	Negra / Preto	12 U.

## CINTA DE PRECINTO

**Cinta adhesiva de alta calidad** para el cerrado de cajas de cartón, etc. Excelente agarre sobre la mayoría de superficies (cartón, madera, metal, cristal, etc.).

**Fita adesiva de alta qualidade** para o fecho de caixas de cartão, etc. Excelente aderência em diversas superfícies (cartão, madeira, metal, vidro, etc.).



CÓDIGO	MEDIDAS / MEDIDAS	COLOR / COR	EMBALAJE / EMBALAGEM
72566	66 m. x 50 mm.	Transparente / Transparente	36 U.
725132	132 m. x 50 mm.	Transparente / Transparente	36 U.
72666	66 m. x 50 mm.	Marrón / Marrom	36 U.
726132	132 m. x 50 mm.	Marrón / Marrom	36 U.

## FAST - TAPE

Cinta transparente autoadhesiva para reparaciones de emergencia y mantenimiento en piscinas y tuberías de todo tipo de material (excepto PP, PE y PTFE). **Aplicable bajo agua. Resiste rayos U.V.**

*Fita adesiva transparente autoadesiva para reparos de emergência e manutenção em piscinas e tubulações de todos os tipos de materiais (exceto PP, PE e PTFE). **Pode ser aplicada debaixo d'água. Resiste aos raios UV.***



CÓDIGO	MEDIDAS / MEDIDAS	COLOR / COR	EMBALAJE / EMBALAGEM
79102	1,5 m. x 10 cm.	Transparente / Transparente	12 U.

## CINTA PARA COQUILLA

Cinta adhesiva fabricada en caucho celular de EPDM + CR para la fijación de coquillas y aislamientos térmicos flexibles. Excelente resistencia a la intemperie y a los rayos U.V. Temperatura de servicio: -20°C hasta +100°C. **Cortable con las manos.**

*Fita adesiva fabricada em borracha celular de EPDM + CR para fixação de mantas isolantes e isolamentos térmicos flexíveis. Excelente resistência às condições atmosféricas e aos raios UV. Temperatura de serviço: -20°C a +100°C. **Pode ser cortada com as mãos.***



CÓDIGO	MEDIDAS / MEDIDAS	COLOR / COR	EMBALAJE / EMBALAGEM
72015	15 m. x 50 mm.	Negra / Preto	12 U.
72030	30 m. x 50 mm.	Negra / Preto	10 U.
72115	15 m. x 50 mm.	Blanca / Branco	12 U.

## VULCATAPE

Cinta autovulcanizable para la reparación de fugas de agua en mangueras y tuberías sin necesidad de corte de suministro. Válida para el aislamiento y reparación de empalmes eléctricos.

*Fita autoadesiva vulcanizante para reparar vazamentos de água em mangueiras e tubulações sem a necessidade de desligar o fornecimento. Adequada para isolamento e reparo de conexões elétricas.*



CÓDIGO	MEDIDAS / MEDIDAS	COLOR / COR	EMBALAJE / EMBALAGEM
08025BL	2,50 m. x 19 mm.	Negra / Preto	22 U. Blister
08010	9,15 m. x 19 mm.	Negra / Preto	28 U.

## REDTAPE

**Cinta adhesiva doble cara de alta calidad** para fijar y reparar todo tipo de objetos. Adhiere sobre la mayoría de materiales, metal, azulejos, plástico, cristal, madera, etc. Interior y exterior.

**Fita adesiva dupla face de alta qualidade** para fixar e reparar uma variedade de objetos. Adere à maioria dos materiais, como metal, azulejo, plástico, vidro, madeira, etc. Para uso interior e exterior.

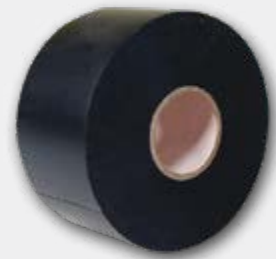


CÓDIGO	MEDIDAS / MEDIDAS	COLOR / COR	EMBALAJE / EMBALAGEM
783015BL	1,5 m. x 19 cm.	Roja / Vermelho	22 U. Blister

## CINTA DE PVC “ ALTA CALIDAD ”

**Cinta adhesiva de PVC con 26 micras de grosor** para la protección de tuberías metálicas enterradas o aéreas. También es apta para la fijación de coquillas en aislamiento. Temperatura de servicio: 0°C hasta +90°C. Excelente resistencia a la abrasión, corrosión y humedad.

**Fita adesiva de PVC com 26 micras de espessura** para proteção de tubos metálicos enterrados ou aéreos. Também é adequada para fixar revestimentos isolantes. Faixa de temperatura de serviço: 0°C a +90°C. Excelente resistência à abrasão, corrosão e umidade.



CÓDIGO	MEDIDAS / MEDIDAS	COLOR / COR	EMBALAJE / EMBALAGEM
09033	33 m. x 50 mm.	Negra / Preto	12 U.

## CINTA DE PVC

**Cinta adhesiva de PVC para la fijación de coquillas o como cinta aislante en empalmes de cables eléctricos** de voltaje bajo y medio. Excelente resistencia a la abrasión, corrosión y humedad. Temperatura de servicio: 0°C hasta +90°C.

**Fita adesiva de PVC para fixação de revestimentos isolantes ou como fita isolante em emendas de cabos elétricos** de baixa e média voltagem. Excelente resistência à abrasão, corrosão e umidade. Faixa de temperatura de serviço: 0°C a +90°C.



CÓDIGO	MEDIDAS / MEDIDAS	COLOR / COR	EMBALAJE / EMBALAGEM
09003	20 m. x 19 mm.	Gris / Cinza	60 U.
09004	20 m. x 19 mm.	Negra / Preto	60 U.

## UNI - FIL

**Hilo sellador** para accesorios y tuberías roscadas tanto metálicas como de plástico. Ideal para montajes roscados que precisen pequeños ajustes antes de su empleo. Apto para gas y agua.

**Fio de vedação** para acessórios e tubos com rosca, tanto metálicos como de plástico. Ideal para montagens com rosca que necessitam de pequenos ajustes antes do uso. Adequado para gás e água.

APTO PARA GAS Y AGUA  
APTO PARA GAS E ÁGUA



CÓDIGO	MEDIDAS / MEDIDAS	COLOR / COR	EMBALAJE / EMBALAGEM
06080	80 m.	Blanco / Branco	25 U.
06160	160 m.	Blanco / Branco	25 U.

## CINTA "PTFE"

**Cinta de PTFE** para el sellado de tuberías y accesorios roscados. Máxima calidad con diferentes formatos y espesores. Disponible en formato especial para instalaciones de gas.

**Fita de PTFE** para vedação de tubos e acessórios com rosca. Qualidade máxima com diferentes formatos e espessuras. Disponível em formato especial para instalações de gás.



APTO PARA GAS Y AGUA  
APTO PARA GAS E ÁGUA



CÓDIGO	MEDIDAS / MEDIDAS	COLOR / COR	EMBALAJE / EMBALAGEM
06510	12 m x 12 mm x 0,08 mm	Blanco / Branco	350 U.
06610	12 m x 12 mm x 0,10 mm	Blanco / Branco	350 U.
06550	50 m x 19 mm x 0,10 mm	Blanco / Branco	80 U.
06710	12 m x 12 mm x 0,10 (gas / gás)	Blanco / Branco	250 U.

## CINTA SEÑALIZACIÓN

**Cinta de polietileno no adhesiva y no contaminante** para delimitar de forma visible grandes espacios interiores y exteriores.

**Fita de polietileno não adesiva e não contaminante** para delimitar de forma visível grandes espaços interiores e exteriores.



CÓDIGO	MEDIDAS / MEDIDAS	COLOR / COR	EMBALAJE / EMBALAGEM
787100	200 m. x 70 mm.	Rojo-Blanco / Vermelho-Branco	16 U.

# **SOLUCIONES PROFESIONALES PARA FONTANERÍA**

*SOLUÇÕES  
PROFISSIONAIS PARA  
CANALIZAÇÃO*

**COLLAK**



# **Productos auxiliares**

*Produtos auxiliares*

### EPOXY - TOT

**Masilla epoxy en barra de endurecimiento ultra rápido** para la reparación de tuberías (metálicas o de PVC), depósitos, válvulas, etc. Tiempo de trabajo 3 minutos, endurecimiento total 60 min.

**Massa epóxi em barra de endurecimento ultra rápido** para a reparação de tubagens (metálicas ou de PVC), depósitos, válvulas, etc. Tempo de trabalho 3 minutos, endurecimento total 60 minutos.



CÓDIGO	ENVASE / RECIPIENTE	CAPACIDAD / CAP.	EMBALAJE / EMBALAGEM
48538BL	BARRA / BARRA	49 gr.	12 U.
48500	BARRA / BARRA	114 gr.	12 U.



### EPOXY - BOX

**Masilla epoxy en pastillas de endurecimiento lento** para la reparación de tuberías (metálicas o de PVC), depósitos, válvulas, etc. Tiempo de trabajo 60 minutos, endurecimiento total 24 horas.

**Massa epóxi em pastilhas de endurecimento lento** para a reparação de tubagens (metálicas ou de PVC), depósitos, válvulas, etc. Tempo de trabalho 60 minutos, endurecimento total 24 horas.



CÓDIGO	ENVASE / RECIPIENTE	CAPACIDAD / CAP.	EMBALAJE / EMBALAGEM
488500	PASTILLA / PASTILHA	500 gr. (2 x 250 gr.)	12 U.



### MASILLA SANITARIA

**Masilla no endurecible para la estanqueidad de inodoros, bañeras, lavabos, tuberías, manguitos y bajantes de metal, PVC o porcelana.** Se puede aplicar con las manos. Impermeable y sin olor.

**Massa não endurecível para a vedação de sanitas, banheiras, lavatórios, tubagens, tubos e tubos de queda de metal, PVC ou porcelana.** Pode ser aplicada com as mãos. Impermeável e sem odor.



CÓDIGO	ENVASE / RECIPIENTE	CAPACIDAD / CAP.	EMBALAJE / EMBALAGEM
48702	BOTE / FRASCO	1 Kg.	12 U.



## SELLA - POOL

Producto químico especialmente formulado para sellar pequeñas fugas de agua en piscinas de todo tipo de material sin necesidad de vaciar la piscina. Sella grietas de hasta 1 mm de grosor. Aplicar 1 litro por cada 50 m<sup>3</sup>.

*Produto químico especialmente formulado para vedar pequenos vazamentos de água em piscinas de todos os tipos de materiais sem necessidade de esvaziar a piscina. Veda fendas de até 1 mm de espessura. Aplicar 1 litro por cada 50 m<sup>3</sup>.*



CÓDIGO	ENVASE / RECIPIENTE	CAPACIDAD / CAP.	EMBALAJE / EMBALAGEM
71901	BOTELLA / GARRAFA	1000 ml.	6 U.

## TOT - ROSC

Masilla impermeable para las uniones roscadas en fontanería y saneamiento. Es anticorrosiva y no endurece permaneciendo siempre elástica. Indicada para utilizarse con estopa de cañamo.

*Massa impermeável para as uniões roscadas em canalização e saneamento. É anticorrosiva e não endurece, permanecendo sempre elástica. Indicada para ser usada com estopa de cânhamo.*



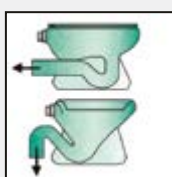
CÓDIGO	ENVASE / RECIPIENTE	CAPACIDAD / CAP.	COLOR / COR	EMBALAJE / EMBALAGEM
770200	TUBO / TUBO	200 gr.	Gris / Cinza	25 U. Euroslot
77001	BOTE / FRASCO	1 Kg.	Marrón/ Marrom	8 U.
7700103	BOTE / FRASCO	1 Kg.	Gris / Cinza	8 U.



## ARO DE CERA

Aros de cera sellador para la unión de conducciones en general sin presión (tubos, bajantes, arquetas, etc.) Crea un sellado hermético evitando así los malos olores. No endurece.

*Anéis de vedação de cera para a junção de tubos e condutos em geral sem pressão (tubagens, tubos de queda, caixas de visita, etc.). Criam uma vedação hermética para evitar maus odores. Não endurecem.*



CÓDIGO	ENVASE / RECIPIENTE	MEDIDA / ----	EMBALAJE / EMBALAGEM
74548	ARO / ANEL	Ø 14 cm.	22 U.



### DESA - TOT

**Desatascador profesional** que soluciona de forma rápida y eficaz los problemas de atasco en tuberías y sifones. Elimina en 3 min. residuos como grasas, cabellos, papeles, etc. **Uso exclusivo profesional.** No daña plásticos, gomas, hierro, acero, plomo, PVC, etc. Contiene 5% de inhibidor. Color negro. Envase reforzado.

**Desentupidor profissional** que resolve de forma rápida e eficaz os problemas de entupimento em tubos e sifões. Remove em 3 minutos resíduos como gordura, cabelo, papel, etc. **Uso exclusivo profesional.** Não danifica plásticos, borrachas, ferro, aço, chumbo, PVC, etc. Contém 5% de inibidor. Cor preta. Embalagem reforçada.



95% ÁCIDO SULFÚRICO  
95% ÁCIDO SULFÚRICO



CÓDIGO	ENVASE / RECIPIENTE	CAPACIDAD / CAP.	EMBALAJE / EMBALAGEM
710500	BOTELLA / GARRAFA	500 ml. (1 Kg.)	12 U.
71001	BOTELLA / GARRAFA	1000 ml. (2 Kg.)	6 U.

### DESATTACK

**Desatascador profesional** que soluciona rápidamente los problemas de atasco en tuberías y sifones. Elimina residuos como grasas, cabellos, papeles, etc. **Uso exclusivo profesional.** No daña plásticos ni gomas.

**Desentupidor profissional** que resolve rapidamente problemas de entupimento em tubulações e sifões. Ele remove resíduos como gordura, cabelo, papel, etc. **É de uso exclusivo profesional** e não danifica plásticos nem borrachas.



98% ÁCIDO SULFÚRICO  
98% ÁCIDO SULFÚRICO



CÓDIGO	ENVASE / RECIPIENTE	CAPACIDAD / CAP.	EMBALAJE / EMBALAGEM
71201	BOTELLA / GARRAFA	1000 ml. (2 Kg.)	6 U.

### DESA - NET

**Desatascador doméstico** que elimina en poco tiempo todo tipo de obstrucciones en desagües y tuberías producidas por restos orgánicos (papel, cabellos, restos de comida, etc.). No daña plásticos, gomas, hierro, acero, plomo, PVC, etc. **No contiene ácido sulfúrico.**

**Desentupidor doméstico** que remove obstruções em ralos e tubulações causadas por resíduos orgânicos, como papel, cabelos, restos de comida, etc. Ele não danifica plásticos, borrachas, ferro, aço, chumbo, PVC, etc. **Não contém ácido sulfúrico.**



CÓDIGO	ENVASE / RECIPIENTE	CAPACIDAD / CAP.	EMBALAJE / EMBALAGEM
70901	BOTELLA / GARRAFA	1000 ml.	12 U.

### DESINCRUSTANTE

**Desincrustante líquido a base de ácidos orgánicos** que elimina eficazmente las incrustaciones calcáreas y los óxidos de hierro en circuitos de agua caliente y fría, calderas, serpentines, etc. Contiene aditivos e inhibidores de corrosión.

*Desincrustante líquido à base de ácidos orgânicos que remove eficazmente incrustações de calcário e óxidos de ferro em sistemas de água quente e fria, caldeiras, serpentinas, etc. Contém aditivos e inibidores de corrosão.*



CÓDIGO	ENVASE / RECIPIENTE	CAPACIDAD / CAP.	EMBALAJE / EMBALAGEM
70505	GARRAFA / GARRAFA	5 L.	1 U.

### ELIMINADOR RUIDOS

Aditivo que **elimina el ruido** producido por la formación de hidrógeno en instalaciones con **radiadores de aluminio**. Así mismo protege los radiadores contra la corrosión.

*É um aditivo que **elimina o ruído** causado pela formação de hidrogênio em sistemas com **radiadores de alumínio**. Além disso, protege os radiadores contra a corrosão.*



CÓDIGO	ENVASE / RECIPIENTE	CAPACIDAD / CAP.	EMBALAJE / EMBALAGEM
70301	GARRAFA / GARRAFA	1000 ml.	6 U.

### BIO-TOT

Líquido que mantiene limpios desagües y tuberías **eliminando los malos olores** y reduciendo el riesgo de atascos. Elimina biológicamente grasas y otros residuos. Desarrolla su acción durante las 8 horas siguientes a su aplicación.

*Líquido que mantém os ralos e tubulações limpos, **eliminando maus odores** e reduzindo o risco de entupimentos. Ele elimina biologicamente gorduras e outros resíduos e age nas 8 horas seguintes à sua aplicação.*

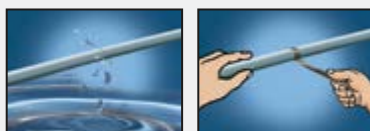


CÓDIGO	ENVASE / RECIPIENTE	CAPACIDAD / CAP.	EMBALAJE / EMBALAGEM
71401	BOTELLA / GARRAFA	1000 ml.	6 U.

## BANDA DE REPARACIÓN

Venda de fibra de vidrio revestida con resina para la reparación de grietas y agujeros en tuberías de 1" y 1,5". Adhiere sobre todo tipo de material utilizado en fontanería, riego y piscinas endureciendo en 30 minutos. **Aplicable debajo del agua.** Presión máxima 40 bares y 300°C. No adhiere sobre polietileno ni polipropileno.

*Fita de fibra de vidro revestida com resina utilizada para reparar fissuras e buracos em tubagens de 1" e 1,5". Ela adere a todos os tipos de materiais utilizados em canalização, irrigação e piscinas, endurecendo em 30 minutos. **Pode ser aplicada debaixo de água** e suporta uma pressão máxima de 40 bares e temperaturas de até 300°C. Não adere a polietileno nem polipropileno.*



CÓDIGO	MEDIDAS / MEDIDAS	EMBALAJE / EMBALAGEM
76005	150 cm. x 5 cm.	6 U. Blister

## BRICO BANDA

Venda de fibra de vidrio para la reparación de grietas y agujeros. Adhiere sobre todo tipo de materiales excepto polietileno y polipropileno. Se puede aplicar bajo el agua y endurece en 30 minutos. Presión máxima 20 bares para tuberías de 1". Temperatura máxima 200°C.

*Fita de fibra de vidro utilizada para reparar fissuras e buracos. Ela adere a todos os tipos de materiais, exceto polietileno e polipropileno. Pode ser aplicada debaixo de água e endurece em 30 minutos. Suporta uma pressão máxima de 20 bares para tubagens de 1". A temperatura máxima suportada é de 200°C.*

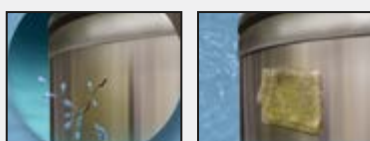


CÓDIGO	MEDIDAS / MEDIDAS	EMBALAJE / EMBALAGEM
76105	85 cm. x 5 cm.	6 U. Blister

## PARCHE DE REPARACIÓN

Resina bi-componente para la reparación de fugas en todo tipo de superficies lisas como reactores, depositos, tejados, etc. Adhiere sobre PVC, fibra de vidrio, metal, etc. Pintable. No apto para sistemas de presión.

*Resina bicomponente utilizada para reparar fugas em superfícies lisas, como reatores, tanques, telhados, etc. Ela adere a PVC, fibra de vidro, metal, etc., e pode ser pintada. No entanto, não é adequada para sistemas de alta pressão.*



CÓDIGO	MEDIDAS / MEDIDAS	EMBALAJE / EMBALAGEM
79010	10 cm. x 15 cm.	6 U. Blister

## ESMALTOT

**Esmalte blanco para reparar desconchados, golpes o rozaduras** en baños, lavabos, electrodomésticos, vajillas, etc. Mantiene el color blanco y no amarillea con el tiempo. Con pincel. Envase cristal.

*Esmalte branco utilizado para reparar lascados, amassados ou arranhões em banheiros, pias, eletrodomésticos, louças, etc. Ele mantém a cor branca e não amarela com o tempo. Aplicado com pincel e disponível em embalagem de vidro.*



CÓDIGO	ENVASE / RECIPIENTE	CAPACIDAD / CAP.	EMBALAJE / EMBALAGEM
789025	FRASCO / FRASCO	15 ml.	12 U. Blister



## REPARADOR MICRO-FUGAS

Líquido **taponador de micro-fugas** que se producen en calderas y circuitos de calefacción. Apto para la mayoría de materiales como acero, cobre, aluminio, polietileno, multicapa, etc. Una vez aplicado puede permanecer dentro de la instalación. No apto para suelo radiante. Rendimiento: 2% del volumen de la instalación. Envase con indicador de contenido.

*Líquido vedante projetado para selar micro vazamentos que ocorrem em caldeiras e sistemas de aquecimento. É adequado para a maioria dos materiais, como aço, cobre, alumínio, polietileno, multicamada, etc. Uma vez aplicado, pode permanecer dentro da instalação. Não é adequado para sistemas de piso radiante. O rendimento é de 2% do volume da instalação e a embalagem inclui um indicador de conteúdo.*



CÓDIGO	ENVASE / RECIPIENTE	CAPACIDAD / CAP.	EMBALAJE / EMBALAGEM
70402	GARRAFA / GARRAFA	2 L.	4 U.



## PASACABLES

Lubricante que reduce la fricción y **facilita la instalación de cables eléctricos** unipolares y multipolares. Gracias a su tapón se optimiza la cantidad necesaria en cada aplicación.

*Lubrificante que reduz o atrito e **facilita a instalação de cabos elétricos** unipolares e multipolares. Possui um bico aplicador que otimiza a quantidade necessária em cada aplicação.*



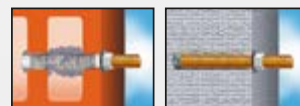
CÓDIGO	ENVASE / RECIPIENTE	CAPACIDAD / CAP.	EMBALAJE / EMBALAGEM
704500	BOTELLA / GARRAFA	500 ml.	12 U.



## TACO QUÍMICO

**Resina bi-componente de poliéster SIN ESTIRENO** para el anclaje y fijación de pernos, tornillos, varillas, etc. sobre hormigón, ladrillo, piedra, madera, etc. ya sea en soportes huecos o compactos. Se suministra con dos cánulas aplicadoras. **Envase de 280 ml. con sistema "peeler"**.

**Resina bicomponente de poliéster sem estireno** usada para fixar e ancorar parafusos, pinos, hastes, etc., em concreto, tijolo, pedra, madeira, etc., seja em substratos ocos ou compactos. Vem com duas cânulas aplicadoras e está disponível em embalagens de 280 ml. com sistema "peeler".



CÓDIGO	ENVASE / RECIPIENTE	CAPACIDAD / CAP.	EMBALAJE / EMBALAGEM
48603	CARTUCHO / CARTUCHO (*)	280 ml. "peeler"	12 U.
486300	CARTUCHO / CARTUCHO	300 ml.	12 U.
933047	TAMÍZ / PENEIRA	9 x 50 mm.	10 U.
933048	TAMÍZ / PENEIRA	13 x 85 mm.	10 U.
933046	CÁNULA / CÁNULA		1 U.

## CÃNAMO

**Estopa de cáñamo de alta calidad** para el sellado de uniones roscadas metálicas. Especialmente indicado para ser utilizado con COLLAK TOT-ROSC. Disponible en varios formatos.

**Estopa de alta qualidade** feita de cânhamo, usada para selar uniões roscadas metálicas. É especialmente recomendada para ser utilizada com o COLLAK TOT-ROSC e está disponível em vários formatos.



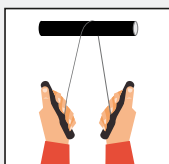
CÓDIGO	ENVASE / RECIPIENTE	CAPACIDAD / CAP.	EMBALAJE / EMBALAGEM
78080	BOTE / FRASCO	80 gr.	16 U.
780200	MADEJA / MEADA	200 gr.	12 U.



## CABLE - SIERRA

**Cable de acero inoxidable para cortar todo tipo de plástico** como PVC, CPVC, ABS, etc. Especialmente indicado para utilizar en sitios de difícil acceso. Longitud 90 cm.

**Cabo de aço inoxidável utilizado para cortar diversos tipos de plástico**, como PVC, CPVC, ABS, etc. É especialmente recomendado para ser utilizado em locais de difícil acesso e possui uma comprimento de 90 cm.



CÓDIGO	MEDIDAS / MEDIDAS	EMBALAJE / EMBALAGEM
78101BL	90 cm.	12 U. Blister





## EXPOSITOR GENÉRICO

**Expositor metálico** para la presentación de la gama de artículos COLLAK. Disponible en dos alturas con tres o cuatro estantes. En ambos casos se suministran 4 ganchos para poder colgar en la parte superior productos en blíster o euroslot.

**Expositor metálico** usado para exibir a linha de produtos COLLAK. Está disponível em duas alturas, com três ou quatro prateleiras. Em ambos os casos, são fornecidos 4 ganchos para pendurar produtos em blíster ou euroslet na parte superior.



CÓDIGO	ALTO / ALTURA	ANCHO / LARGURA	PROF. / PROF.
990906	160 cm.	100 cm.	40 cm.
990900	210 cm.	100 cm.	40 cm.

## EXPOSITOR TOT - MS

**Expositor metálico** para la gama de selladores TOT-MS con capacidad para 75 cartuchos de 280 ml y 12 tubos de 125 ml.

**Expositor metálico** projetado para a linha de produtos de selagem TOT-MS. Ele tem a capacidade de armazenar 75 cartuchos de 280 ml e 12 tubos de 125 ml.



CÓDIGO	ALTO / ALTURA	ANCHO / LARGURA	PROF. / PROF.
990903	170 cm.	35 cm.	35 cm.

## EXPOSITOR SANI-SELL

**Expositor metálico** para la silicona SANI-SELL con capacidad para 75 cartuchos de 280 ml y 12 tubos de 125 ml.

**Expositor metálico** projetado para a linha de produtos de silicone SANI-SELL. Ele tem a capacidade de armazenar 75 cartuchos de 280 ml e 12 tubos de 125 ml.



CÓDIGO	ALTO / ALTURA	ANCHO / LARGURA	PROF. / PROF.
990902	170 cm.	35 cm.	35 cm.

## ¡Hola, soy Mr. Collak!

Te invito a seguirnos en redes para estar al día de todas nuestras novedades!

**¡Descubre la aplicación de los productos de Collak en nuestro canal de YouTube!**

## Olá, eu sou o Sr. Collak!

*Convido-te a seguir-nos nas redes sociais para estares atualizado sobre todas as nossas novidades!*

*Descobre como utilizar os produtos da Collak no nosso canal do YouTube!*





# COLLAK

## 50

AÑOS

CONSTRUYENDO  
JUNTOS

CONSTRUINDO  
JUNTOS

### COLLAK S.A.

C/ Francia nº 3, Pol. Ind. Pla de Llerona

08520 Les Franqueses del Vallès

Barcelona (SPAIN)

Tel. 938 494 433

Fax 938 492 277

[collak@collak.com](mailto:collak@collak.com)

[www.collak.com](http://www.collak.com)



Empresa certificada  
ISO 9001